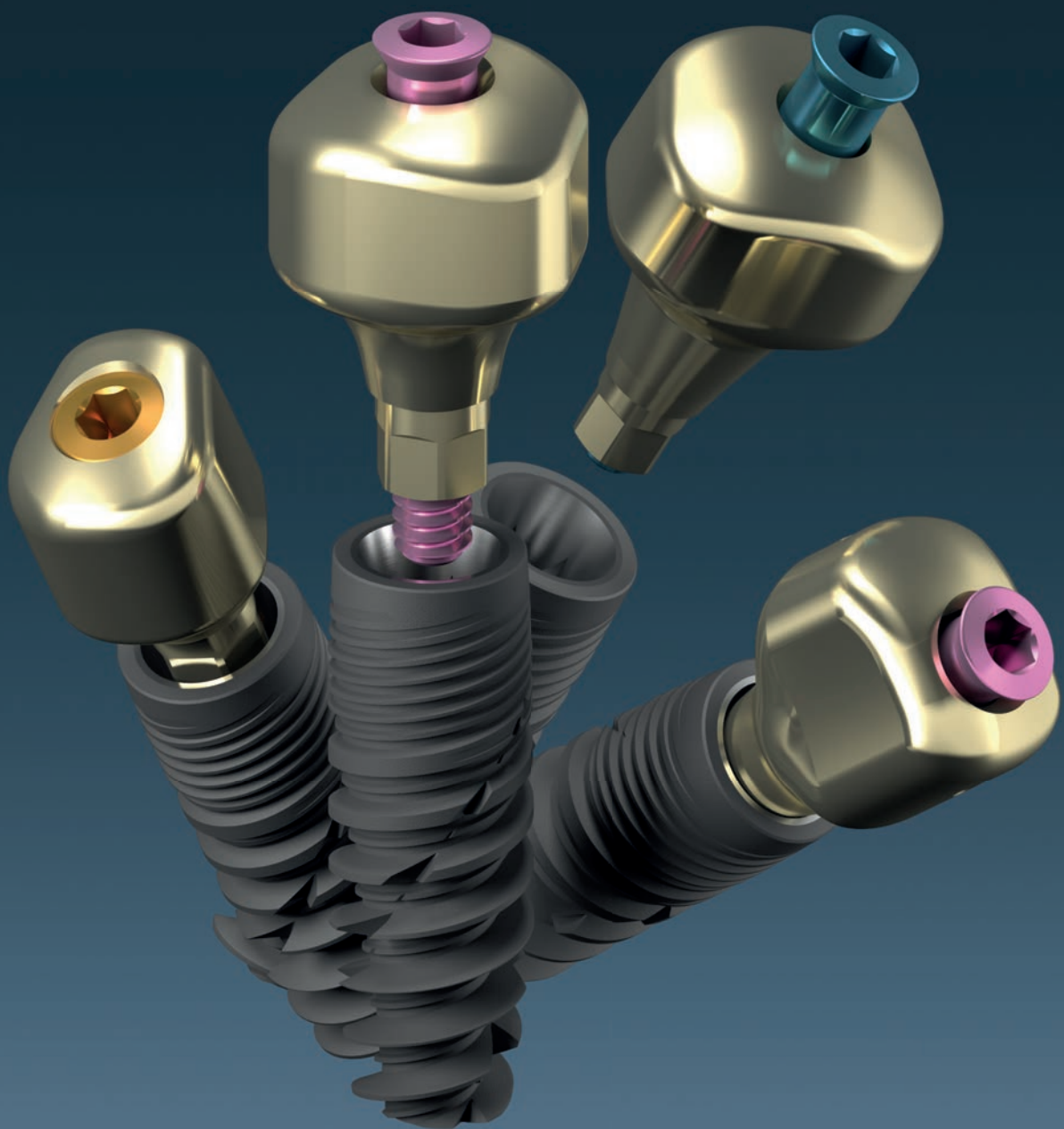


GAMME ET RÉFÉRENCES

PROFILE DESIGNER

i physio®



SOMMAIRE



LA SOLUTION IPHYSIO®

■	LA GAMME IPHYSIO®	p.3
■	PROTHÈSE PROVISOIRE	p.3
■	TOURNEVIS	p.4
■	PINCE IPHYSIO®	p.4
■	INTERFACES ESTHÉTIBASE.....	p.4
■	PRE-MILLED	p.4
■	COFFRET DÉCOUVERTE	p.5
■	COFFRET PREMIUM	p.5
■	VOTRE LABORATOIRE IPHYSIO® READY	p.5

MARQUES D'IMPLANTS COMPATIBLES

■	ETK®	p.6
■	AB Dental®	p.8
■	Alpha-Bio Tec®	p.9
■	Anthogyr®	p.10
■	Astra Tech®	p.11
■	BioHorizons®	p.13
■	Biotech Dental®	p.14
■	Easy Implant®	p.15
■	Global D®	p.17
■	Implant Direct™	p.18
■	MIS®	p.19
■	Nobel Biocare®	p.20
■	Straumann®	p.21
■	Zimmer Biomet®	p.23

IPHYSIO® LA SOLUTION 3 EN 1

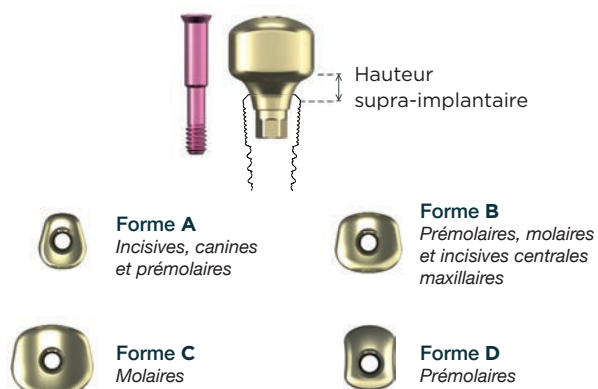
Une seule pièce, pour l'ensemble du protocole implantaire

S'utilise pour la cicatrisation, l'empreinte et la provisoire

Aucun démontage de la pièce de la cicatrisation à la prothèse

PROFILE DESIGNERS IPHYSIO®

- À usage unique
- Livrés avec une vis de fixation colorée, compatible avec des tournevis hexagonaux de 1.2 mm



PROFILE DESIGNERS IPHYSIO® SHORT

- À usage unique
- Livrés avec une vis de fixation colorée, compatible avec des tournevis hexagonaux de 1.2 mm



Idéal en cas de crête irrégulière et faible hauteur occlusale. Les Profile Designers iPhysio® Short sont disponibles dans la gamme iPhysio® ETK®.

PROFILE DESIGNERS IPHYSIO® ANGULÉ

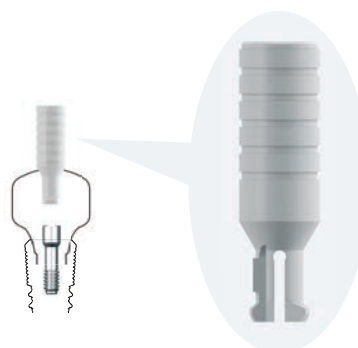
- À usage unique
- Livrés avec une vis de fixation colorée, compatible avec des tournevis hexagonaux de 1.2 mm



Sa forme spécifique permet de traiter les cas antérieurs les plus complexes grâce à un rattrapage d'axe de 10° ou 20°.

PROTHÈSE PROVISOIRE

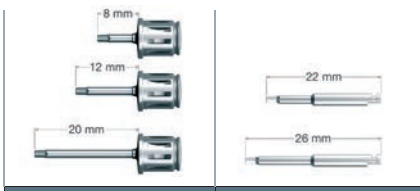
- Piliers provisoires clipsables
- Livrés avec une vis de fixation grise, compatible avec des tournevis hexagonaux de 1.2 mm



TOURNEVIS

Un tournevis pour tout faire.


Des tournevis hexagonaux de 1,2 mm, en version manuelle ou contre-angle, permettant de visser toutes les pièces prothétiques de la gamme iPhysio®.



	Manuelle	Contre-angle
Courte (S)	CCL_HE12.18	CMA_HE12.22
Moyenne (M)	CCL_HE12.22	-
Longue (L)	CCL_HE12.30	CMA_HE12.26

Un tournevis rotulé.

En version manuelle ou contre-angle, permettant de visser les esthetibases angulée uniquement. Le tournevis et la vis compatible sont de couleur jaune.



	Manuelle	Contre-angle
Moyenne (M)	CCR_HE14.M	-
Longue (L)	CCR_HE14.L	CMR_HE14.L

PINCE IPHYSIO®

Pince de préhension iPhysio®

- La pince de préhension iPhysio® vous permet de manipuler le Profile Designer iPhysio® le plus facilement possible.
- Compatible avec toutes les références de Profile Designer iPhysio®.

Référence	CPPI
-----------	------



INTERFACES ESTHÉTIBASE

Pour la réalisation de prothèse personnalisée (CAD-CAM) en zircone, PMMA, e.max



Faux-moignon pour prothèse personnalisée



Couronne transviscée



Les interfaces Esthétibase sont livrées individuellement avec leur vis de fixation. La tête de vis est compatible avec des tournevis hexagonaux de 1.2 mm.

PRE-MILLED

- Pre-milled ou ébauches de piliers avec connectiques pré-fabriquées, pour la réalisation de vos piliers ou faux-moignons personnalisés en titane.
- Les piliers pre-milled sont compatibles avec la cassette du montage de la marque S3DEL® (Mâcon - France) intégrée dans Work-NC.



Les piliers pre-milled sont livrées individuellement avec leur vis de fixation. La tête de vis est compatible avec des tournevis hexagonaux de 1.2 mm.

COFFRET DÉCOUVERTE - Offre valable une seule fois

Ensemble des produits nécessaires pour réaliser vos premiers cas cliniques :

- Un assortiment de Profile Designers iPhysio® stériles à usage unique (un de chaque forme A, B, C et un de chaque hauteur)
- 1 kit de piliers d'essai stérilisable avec des piliers d'essai réutilisables (un de chaque forme et de chaque hauteur)
- 3 piliers provisoires iPhysio®



Compatibilité	Référence
Anthogyr® - Axiom® BL REG et PX	CDIAAX
Biotech Dental® - Kontakt®, Kontakt S®	CDIBKO
GlobalD® - In-Kone® Universal et Primo	CDIGIK
Nobel Biocare® - NobelActive®, NobelReplace® CC et NobelParallel® CC - Implant Direct® - InterActive®	CDINCC
Straumann® - Bone Level (BL) et Bone Level Tapered (BLT)	CDISBL
Zimmer Biomet® - Tapered Screw-Vent®, Trabecular Metal / MIS® - SEVEN® et M4® - Implant Direct® - Legacy® / BioHorizons® - Internal, Tapered Internal, Tapered Plus	CDIZSC
Alpha-Bio Tec® - NeO, SPI, I.C.E., DFI, ATID / A.B. Dental® - I2, I22, I5, I55, I10	CDIZSC35
etk® Naturactis, Naturall+, Natea+, Astra Tech® - OsseoSpeed™ TX Ocean/Aqua - Easy Implant® - Master-C, Master-S Ocean	CDIE3N

COFFRET PREMIUM

- 2 Implants
- 2 Profile Designers iPhysio® adaptés pour un cas clinique simple
- Forets, mandrins et clé

Compatibilité	Référence
Naturactis	CDIE3NP
iBone S	CDIEISP
iBone E	CDIEIBP
iBone G	CDIEIGP



VOTRE LABORATOIRE IPHYSIO® READY

**Vous êtes dentiste :
votre laboratoire peut être certifié**



**Vous êtes prothésiste :
devenez laboratoire iPhysio® ready**

- ✓ Des laboratoires experts en CFAO maîtrisant parfaitement le digital flow.
- ✓ Des laboratoires équipés de la bibliothèque iPhysio® pour la conception et la réalisation de la restauration finale à partir de vos empreintes conventionnelles ou optiques réalisées avec toutes marques de scanner intra-oral
- ✓ Des laboratoires équipés des logiciels de design 3Shape® Dental system ou Exocad.

Téléchargez la bibliothèque : <https://www.iphysio.dental/bibliotheque-i-physio-2/>

Pour plus d'informations : <https://www.iphysio.dental/iphysio-ready/>

Kit de piliers d'essai

- Pour sélectionner la hauteur et la forme du Profile Designer iPhysio® adaptées à votre cas clinique
- Kit stérilisable



Référence	KIE_3N
-----------	--------



Piliers d'essai vendus à l'unité

- Stérilisables et réutilisables

		Forme			
		A	B	C	D
hauteur 1		NCI_IE.A1	NCI_IE.B1	NCI_IE.C1	NCI_IE.D1
hauteur 2		NCI_IE.A2	NCI_IE.B2	NCI_IE.C2	NCI_IE.D2
hauteur 4		NCI_IE.A4	NCI_IE.B4	NCI_IE.C4	NCI_IE.D4
SHORT					
hauteur 2		-	NCI_IE.B2S	NCI_IE.C2S	--
hauteur 3		-	NCI_IE.B3S	NCI_IE.C3S	-
ANGULÉ					
hauteur 2	10°	NCI_IE.A2.10	-	-	-
	20°	NCI_IE.A2.20	-	-	-

Profile Designer iPhysio®

Cicatrisation, empreinte et provisoire



		Système implantaire compatible	Profile Designer iPhysio®				Pilier provisoire	
			Forme	hauteur 1	hauteur 2	hauteur 3		hauteur 4
etk®		Naturall+ Ø 3, Naturactis Ø 3	A	-	NCI3_I.A2	-	NCI3_I.A4	NCI3_IPPC
		Naturall+, Natea+, Naturactis, iBone E, iBone S	A	NCI_I.A1	NCI_I.A2	-	NCI_I.A4	NCI_IPPC
			B	NCI_I.B1	NCI_I.B2	-	NCI_I.B4	
			C	NCI_I.C1	NCI_I.C2	-	NCI_I.C4	
			D	NCI_I.D1	NCI_I.D2	-	NCI_I.D4	
Aesthética+², iBone G : RP (Ø 4.8)	D	ACI_IR (hauteur unique)				-		
Aesthética+², iBone G : WP (Ø 6.5)	C	ACI_IW (hauteur unique)				-		
SHORT						2 S	3 S	
etk®		Naturall+, Natea+, Naturactis, iBone E, iBone S	B-Short	-	NCI_I.B2S	NCI_I.B3S	-	NCI_IPPC
			C-Short	-	NCI_I.C2S	NCI_I.C3S	-	
ANGULÉ								
etk®		Naturall+, Natea+, Naturactis, iBone E, iBone S	A-10°	-	NCI_I.A2.10	-	-	NCI_IPPC
			A-20°	-	NCI_I.A2.20	-	-	

Esthétibases

Pour la réalisation de prothèse personnalisée (CAD-CAM) en zircone, PMMA, e.max

Correspondance pour la hauteur de l'Esthétibase					
iPhysio®	Hauteur	1	2	3	4
	Forme	A, B, C et D	A, B, C et D	B et C	B et C A et D
Hauteur de l'Esthétibase		h 1	h 2	h 3	h 3 h 3 ou h 4

Système implantaire compatible		h 1	h 2	h 3	h 4	Vis
Interface Esthétibase anti-rotationnelle						
etk®	Naturall+ Ø 3, Naturactis Ø 3	-	NPC_PTO30.16	NPC_PTO30.26	-	NVP_31
	Naturall+, Natea+, Naturactis, iBone E, iBone S	NPC_PTO40.06	NPC_PTO40.16	NPC_PTO40.26	NPC_PTO40.36	NVP_E35
	Aesthética+², iBone G : RP (Ø 4.8)	APCC_PTO.48	-	-	-	APS_VF20.93
	Aesthética+², iBone G : WP (Ø 6.5)	APCC_PTO.65	-	-	-	APS_VF20.93

Système implantaire compatible		h 1	h 2	h 3	h 4	Vis
Interface Esthétibase - Angulée						
etk®	10° : Naturall+, Natea+, Naturactis, iBone E, iBone S	-	NPC_PTOA40.16.10	-	-	NVP_PTOA35
	20° : Naturall+, Natea+, Naturactis, iBone E, iBone S	-	NPC_PTOA40.16.20	-	-	NVP_PTOA35

Système implantaire compatible		h 1	h 2	h 3	h 4	Vis
Interface Esthétibase rotationnelle						
etk®	Naturall+, Natea+, Naturactis, iBone E, iBone S	NPC_PTC40.06	NPC_PTC40.16	NPC_PTC40.26	NPC_PTC40.36	NVP_E35
	Aesthética+², iBone G : RP (Ø 4.8)	APCC_PTC.48	-	-	-	APS_VF20.93
	Aesthética+², iBone G : WP (Ø 6.5)	APCC_PTC.65	-	-	-	APS_VF20.93

Pre-milled

Pour la réalisation de vos piliers ou faux-moignons personnalisés en titane

Système implantaire compatible		Référence	Vis
etk®	Naturall+ Ø 3, Naturactis Ø 3	NPS_PER.31	NVP_31
	Naturall+, Natea+, Naturactis, iBone E, iBone S	NPS_PER.35	NVP_35
	Aesthética+², iBone G : RP (Ø 4.8)	APS_PER.48	APS_VF20.93
	Aesthética+², iBone G : WP (Ø 6.5)	APS_PER.65	APS_VF20.93

Kit de piliers d'essai

- Pour sélectionner la hauteur et la forme du Profile Designer iPhysio® adaptées à votre cas clinique
- Kit stérilisable



Référence KIE_U



Piliers d'essai vendus à l'unité

- Stérilisables et réutilisables

	Forme		
	A	B	C
hauteur 1	IE_U.A1	IE_U.B1	IE_U.C1
hauteur 3	IE_U.A3	IE_U.B3	IE_U.C3

Profile Designer iPhysio®

Cicatrisation, empreinte et provisoire



	Système implantaire compatible	Profile Designer iPhysio®		Pilier provisoire	
		Forme	hauteur 1		hauteur 3
AB Dental®	Implant I2, I22, I5, I55, I10 : plateforme standard Ø 3.75	A	ZSC35_I.A1	ZSC35_I.A3	ZSC_IPPC
		B	ZSC35_I.B1	ZSC35_I.B3	
		C	ZSC35_I.C1	ZSC35_I.C3	

Esthétibases

Pour la réalisation de prothèse personnalisée (CAD-CAM) en zircone, PMMA, e.max

Correspondance pour la hauteur de l'Esthétibase			
iPhysio®	Hauteur	1	3
	Forme	A, B et C	A, B et C
Hauteur de l'Esthétibase		h 1	h 2

	Système implantaire compatible	h 1	h 2	Vis
Interface Esthétibase anti-rotationnelle				
AB Dental®	Implant I2, I22, I5, I55, I10 : plateforme standard Ø 3.75	ZIM_SC.35.PTO	ZIM_SC.35.PTO2	TEK_VP.18.65
Interface Esthétibase rotationnelle				
AB Dental®	Implant I2, I22, I5, I55, I10 : plateforme standard Ø 3.75	ZIM_SC.35.PTC	-	TEK_VP.18.65

Pre-milled

Pour la réalisation de vos piliers ou faux-moignons personnalisés en titane

	Système implantaire compatible	Référence	Vis
AB Dental®	Implant I2, I22, I5, I55, I10 : plateforme standard Ø 3.75	ZIM_SC.35.PP	TEK_VP.18.65

Kit de piliers d'essai

- Pour sélectionner la hauteur et la forme du Profile Designer iPhysio® adaptées à votre cas clinique
- Kit stérilisable



Référence KIE_U



Piliers d'essai vendus à l'unité

- Stérilisables et réutilisables

	Forme		
	A	B	C
hauteur 1	IE_U.A1	IE_U.B1	IE_U.C1
hauteur 3	IE_U.A3	IE_U.B3	IE_U.C3

Profile Designer iPhysio®

Cicatrisation, empreinte et provisoire



	Système implantaire compatible	Profile Designer iPhysio®		Pilier provisoire	
		Forme	hauteur 1		hauteur 3
Alpha-Bio Tec®	NeO, SPI, ICE, DFI, ATID : connexion interne hexagonale (IH)	A	ZSC35_I.A1	ZSC35_I.A3	ZSC_IPPC
		B	ZSC35_I.B1	ZSC35_I.B3	
		C	ZSC35_I.C1	ZSC35_I.C3	

Esthétibases

Pour la réalisation de prothèse personnalisée (CAD-CAM) en zircone, PMMA, e.max

Correspondance pour la hauteur de l'Esthétibase			
iPhysio®	Hauteur	h 1 mm	h 3 mm
	Forme	A, B et C	A, B et C
Hauteur de l'Esthétibase		h 1	h 2

	Système implantaire compatible	h 1	h 2	Vis
Interface Esthétibase anti-rotationnelle				
Alpha-Bio Tec®	NeO, SPI, ICE, DFI, ATID : connexion interne hexagonale (IH)	ZIM_SC.35.PTO	ZIM_SC.35.PTO2	TEK_VP.18.65
Interface Esthétibase rotationnelle				
Alpha-Bio Tec®	NeO, SPI, ICE, DFI, ATID : connexion interne hexagonale (IH)	ZIM_SC.35.PTC	-	TEK_VP.18.65

Pre-milled

Pour la réalisation de vos piliers ou faux-moignons personnalisés en titane

	Système implantaire compatible	Référence	Vis
Alpha-Bio Tec®	NeO, SPI, ICE, DFI, ATID : connexion interne hexagonale (IH)	ZIM_SC.35.PP	TEK_VP.18.65

Kit de piliers d'essai

- Pour sélectionner la hauteur et la forme du Profile Designer iPhysio® adaptées à votre cas clinique
- Kit stérilisable



Référence	KIE_U
-----------	-------



Piliers d'essai vendus à l'unité

- Stérilisables et réutilisables

	Forme		
	A	B	C
hauteur 1	IE_U.A1	IE_U.B1	IE_U.C1
hauteur 3	IE_U.A3	IE_U.B3	IE_U.C3

Profile Designer iPhysio®

Cicatrisation, empreinte et provisoire



	Système implantaire compatible	Profile Designer iPhysio®		Pilier provisoire	
		Forme	h 1 mm		h 3 mm
Anthogyr®	Axiom® REG et PX	A	AAX_I.A1	AAX_I.A3	AAX_IPPC
		B	AAX_I.B1	AAX_I.B3	
		C	AAX_I.C1	AAX_I.C3	

Extracteurs de pilier



Préconisés pour le retrait des Profile Designers iPhysio® sur les implants Anthogyr® Axiom® en raison de la conicité fermée de ces connexions.

	Système implantaire compatible	Extracteur de pilier
Anthogyr®	Axiom® REG et PX	CEP_16.175

Esthétibases

Pour la réalisation de prothèse personnalisée (CAD-CAM) en zircone, PMMA, e.max

Correspondance pour la hauteur de l'Esthétibase			
iPhysio®	Hauteur	1	3
	Forme	A, B et C	A, B et C
Hauteur de l'Esthétibase		h 1	h 2

	Système implantaire compatible	h 1	h 3	Vis
Interface Esthétibase anti-rotationnelle				
Anthogyr®	Axiom® REG et PX	ANT_AX.PTO1	ANT_AX.PTO2	NVP_E35

Pre-milled

Pour la réalisation de vos piliers ou faux-moignons personnalisés en titane

	Système implantaire compatible	Référence	Vis
Anthogyr®	Axiom® REG et PX	ANT_PP.AX	ANT_VP.16.65

Kit de piliers d'essai

- Pour sélectionner la hauteur et la forme du Profile Designer iPhysio® adaptées à votre cas clinique
- Kit stérilisable



Référence	KIE_3N
-----------	--------



Piliers d'essai vendus à l'unité

- Stérilisables et réutilisables

		Forme			
		A	B	C	D
hauteur 1		NCI_IE.A1	NCI_IE.B1	NCI_IE.C1	NCI_IE.D1
hauteur 2		NCI_IE.A2	NCI_IE.B2	NCI_IE.C2	NCI_IE.D2
hauteur 4		NCI_IE.A4	NCI_IE.B4	NCI_IE.C4	NCI_IE.D4
SHORT					
hauteur 2		-	NCI_IE.B2S	NCI_IE.C2S	--
hauteur 3		-	NCI_IE.B3S	NCI_IE.C3S	-
ANGULÉ					
hauteur 2	10°	NCI_IE.A2.10	-	-	-
	20°	NCI_IE.A2.20	-	-	-

Profile Designer iPhysio®

Cicatrisation, empreinte et provisoire



	Système implantaire compatible	Profile Designer iPhysio®				Pilier provisoire	
		Forme	hauteur 1	hauteur 2	hauteur 3		hauteur 4
Astra Tech®	OsseoSpeed™ TX Ø 3.5 et Ø 4 : connexion Ocean ou Aqua	A	NCI_I.A1	NCI_I.A2	-	NCI_I.A4	NCI_IPPC
		B	NCI_I.B1	NCI_I.B2	-	NCI_I.B4	
		C	NCI_I.C1	NCI_I.C2	-	NCI_I.C4	
		D	NCI_I.D1	NCI_I.D2	-	NCI_I.D4	
SHORT							
Astra Tech®	OsseoSpeed™ TX Ø 3.5 et Ø 4 : connexion Ocean ou Aqua	B-Short	-	NCI_I.B2S	NCI_I.B3S	-	NCI_IPPC
		C-Short	-	NCI_I.C2S	NCI_I.C3S	-	
ANGULÉ							
Astra Tech®	OsseoSpeed™ TX Ø 3.5 et Ø 4 : connexion Ocean ou Aqua	A-10°	-	NCI_I.A2.10	-	-	NCI_IPPC
		A-20°	-	NCI_I.A2.20	-	-	

Esthétibases

Pour la réalisation de prothèse personnalisée (CAD-CAM) en zircone, PMMA, e.max

Correspondance pour la hauteur de l'Esthétibase						
iPhysio®	Hauteur	1	2	3	4	
	Forme	A, B, C et D	A, B, C et D	B et C	B et C	A et D
Hauteur de l'Esthétibase		h 1	h 2	h 3	h 3	h 3 ou h 4
Système implantaire compatible		h 1	h 2	h 3	h 4	Vis
Interface Esthétibase anti-rotationnelle						
Astra Tech®	OsseoSpeed™ TX Ø 3.5 et Ø 4 : connexion Ocean ou Aqua	NPC_PTO40.06	NPC_PTO40.16	NPC_PTO40.26	NPC_PTO40.36	NVP_E35

Système implantaire compatible		h 1	h 2	h 3	h 4	Vis
Interface Esthétibase - Angulée						
Astra Tech®	OsseoSpeed™ TX Ø 3.5 et Ø 4 : connexion Ocean ou Aqua	-	NPC_PTOA40.16.10	-	-	NVP_PTOA35
		-	NPC_PTOA40.16.20	-	-	NVP_PTOA35

Système implantaire compatible		h 1	h 2	h 3	h 4	Vis
Interface Esthétibase rotationnelle						
Astra Tech®	OsseoSpeed™ TX Ø 3.5 et Ø 4 : connexion Ocean ou Aqua	NPC_PTC40.06	NPC_PTC40.16	NPC_PTC40.26	NPC_PTC40.36	NVP_E35

Pre-milled

Pour la réalisation de vos piliers ou faux-moignons personnalisés en titane

Système implantaire compatible		Référence	Vis
Astra Tech®	OsseoSpeed™ TX Ø 3.5 et Ø 4 : connexion Ocean ou Aqua	NPS_PER.35	NVP_35

Kit de piliers d'essai

- Pour sélectionner la hauteur et la forme du Profile Designer iPhysio® adaptées à votre cas clinique
- Kit stérilisable



Référence KIE_U



Piliers d'essai vendus à l'unité

- Stérilisables et réutilisables

	Forme		
	A	B	C
hauteur 1	IE_U.A1	IE_U.B1	IE_U.C1
hauteur 3	IE_U.A3	IE_U.B3	IE_U.C3

Profile Designer iPhysio®

Cicatrisation, empreinte et provisoire



	Système implantaire compatible	Profile Designer iPhysio®		Pilier provisoire	
		Forme	hauteur 1		hauteur 3
BioHorizons®	Internal, Tapered Internal, Tapered Plus : plateforme Ø 3.5 jaune	A	ZSC35_I.A1	ZSC35_I.A3	ZSC_IPPC
		B	ZSC35_I.B1	ZSC35_I.B3	
		C	ZSC35_I.C1	ZSC35_I.C3	
BioHorizons®	Internal, Tapered Internal, Tapered Plus : plateforme Ø 4.5 verte	B	ZSC45_I.B1	ZSC45_I.B3	ZSC_IPPC
		C	ZSC45_I.C1	ZSC45_I.C3	

Esthétibases

Pour la réalisation de prothèse personnalisée (CAD-CAM) en zircone, PMMA, e.max

Correspondance pour la hauteur de l'Esthétibase			
iPhysio®	Hauteur	1	3
	Forme	A, B et C	A, B et C
Hauteur de l'Esthétibase		h 1	h 2

	Système implantaire compatible	h 1	h 2	Vis
Interface Esthétibase anti-rotationnelle				
BioHorizons®	Internal, Tapered Internal, Tapered Plus : plateforme Ø 3.5 jaune	ZIM_SC.35.PTO	ZIM_SC.35.PTO2	TEK_VP.18.65
	Internal, Tapered Internal, Tapered Plus : plateforme Ø 4.5 verte	ZIM_SC.45.PTO	ZIM_SC.45.PTO2	TEK_VP.18.65
Interface Esthétibase rotationnelle				
BioHorizons®	Internal, Tapered Internal, Tapered Plus : plateforme Ø 3.5 jaune	ZIM_SC.35.PTC	-	TEK_VP.18.65
	Internal, Tapered Internal, Tapered Plus : plateforme Ø 4.5 verte	ZIM_SC.45.PTC	-	TEK_VP.18.65

Pre-milled

Pour la réalisation de vos piliers ou faux-moignons personnalisés en titane

	Système implantaire compatible	Référence	Vis
BioHorizons®	Internal, Tapered Internal, Tapered Plus : plateforme Ø 3.5 jaune	ZIM_SC.35.PP	TEK_VP.18.65
	Internal, Tapered Internal, Tapered Plus : plateforme Ø 4.5 verte	ZIM_SC.45.PP	TEK_VP.18.65

Kit de piliers d'essai

- Pour sélectionner la hauteur et la forme du Profile Designer iPhysio® adaptées à votre cas clinique
- Kit stérilisable



Référence	KIE_U
-----------	-------



Piliers d'essai vendus à l'unité

- Stérilisables et réutilisables

	Forme		
	A	B	C
hauteur 1	IE_U.A1	IE_U.B1	IE_U.C1
hauteur 3	IE_U.A3	IE_U.B3	IE_U.C3

Profile Designer iPhysio®

Cicatrisation, empreinte et provisoire



	Système implantaire compatible	Profile Designer iPhysio®		Pilier provisoire	
		Forme	hauteur 1		hauteur 3
Biotech Dental®	Kontakt®, Kontakt S® Ø 3.6 - Ø 4.2 - Ø 4.8 et Ø 5.4	A	BKO_I.A1	BKO_I.A3	BKO_IPPC
		B	BKO_I.B1	BKO_I.B3	
		C	BKO_I.C1	BKO_I.C3	

Extracteurs de pilier



Préconisés pour le retrait des Profile Designers iPhysio® sur les implants Kontakt®, Kontakt S® en raison de la conicité fermée de ces connexions.

	Système implantaire compatible	Extracteur de pilier
Biotech Dental®	Kontakt®	CEP_14.175

Esthétibases

Pour la réalisation de prothèse personnalisée (CAD-CAM) en zircone, PMMA, e.max

Correspondance pour la hauteur de l'Esthétibase			
iPhysio®	Hauteur	1	3
	Forme	A, B et C	A, B et C
Hauteur de l'Esthétibase		h 1	h 2

	Système implantaire compatible	h 1	h 2	Vis
Interface Esthétibase anti-rotationnelle				
Biotech Dental®	Kontakt®, Kontakt S® Ø 3.6 - Ø 4.2 - Ø 4.8 et Ø 5.4	BTH_KO.X.PTO	BTH_KO.X.PTO2	NVP_31

Pre-milled

Pour la réalisation de vos piliers ou faux-moignons personnalisés en titane

	Système implantaire compatible	Référence	Vis
Biotech Dental®	Kontakt®, Kontakt S® Ø 3.6 - Ø 4.2 - Ø 4.8 et Ø 5.4	BTH_KO.X.PP	NVP_31

Kit de piliers d'essai

- Pour sélectionner la hauteur et la forme du Profile Designer iPhysio® adaptées à votre cas clinique
- Kit stérilisable



Référence	KIE_3N
-----------	--------



Piliers d'essai vendus à l'unité

- Stérilisables et réutilisables

		Forme			
		A	B	C	D
hauteur 1		NCI_IE.A1	NCI_IE.B1	NCI_IE.C1	NCI_IE.D1
hauteur 2		NCI_IE.A2	NCI_IE.B2	NCI_IE.C2	NCI_IE.D2
hauteur 4		NCI_IE.A4	NCI_IE.B4	NCI_IE.C4	NCI_IE.D4
SHORT					
hauteur 2		-	NCI_IE.B2S	NCI_IE.C2S	--
hauteur 3		-	NCI_IE.B3S	NCI_IE.C3S	-
ANGULÉ					
hauteur 2	10°	NCI_IE.A2.10	-	-	-
	20°	NCI_IE.A2.20	-	-	-

Profile Designer iPhysio®

Cicatrisation, empreinte et provisoire



	Système implantaire compatible	Profile Designer iPhysio®				Pilier provisoire	
		Forme	hauteur 1	hauteur 2	hauteur 3		hauteur 4
Easy Implant®	Master-C, Master-S : connexion Ocean	A	NCI_I.A1	NCI_I.A2	-	NCI_I.A4	NCI_IPPC
		B	NCI_I.B1	NCI_I.B2	-	NCI_I.B4	
		C	NCI_I.C1	NCI_I.C2	-	NCI_I.C4	
		D	NCI_I.D1	NCI_I.D2	-	NCI_I.D4	
SHORT							
Easy Implant®	Master-C, Master-S : connexion Ocean	B-Short	-	NCI_I.B2S	NCI_I.B3S	-	NCI_IPPC
		C-Short	-	NCI_I.C2S	NCI_I.C3S	-	
ANGULÉ							
Easy Implant®	Master-C, Master-S : connexion Ocean	A-10°	-	NCI_I.A2.10	-	-	NCI_IPPC
		A-20°	-	NCI_I.A2.20	-	-	

Esthétibases

Pour la réalisation de prothèse personnalisée (CAD-CAM) en zircone, PMMA, e.max

Correspondance pour la hauteur de l'Esthétibase						
iPhysio®	Hauteur	1	2	3	4	
	Forme	A, B, C et D	A, B, C et D	B et C	B et C	A et D
Hauteur de l'Esthétibase		h 1	h 2	h 3	h 3	h 3 ou h 4
Système implantaire compatible		h 1	h 2	h 3	h 4	Vis
Interface Esthétibase anti-rotationnelle						
Easy Implant®	Master-C, Master-S : connexion Ocean	NPC_PTO40.06	NPC_PTO40.16	NPC_PTO40.26	NPC_PTO40.36	NVP_E35

Système implantaire compatible		h 1	h 2	h 3	h 4	Vis
Interface Esthétibase - Angulée						
Easy Implant®	Master-C, Master-S : connexion Ocean	-	NPC_PTOA40.16.10	-	-	NVP_PTOA35
		-	NPC_PTOA40.16.20	-	-	NVP_PTOA35

Système implantaire compatible		h 1	h 2	h 3	h 4	Vis
Interface Esthétibase rotationnelle						
Easy Implant®	Master-C, Master-S : connexion Ocean	NPC_PTC40.06	NPC_PTC40.16	NPC_PTC40.26	NPC_PTC40.36	NVP_E35

Pre-milled

Pour la réalisation de vos piliers ou faux-moignons personnalisés en titane

Système implantaire compatible		Référence	Vis
Easy Implant®	Master-C, Master-S : connexion Ocean	NPS_PER.35	NVP_35

Kit de piliers d'essai

- Pour sélectionner la hauteur et la forme du Profile Designer iPhysio® adaptées à votre cas clinique
- Kit stérilisable



Référence	KIE_U
-----------	-------



Piliers d'essai vendus à l'unité

- Stérilisables et réutilisables

	Forme		
	A	B	C
hauteur 1	IE_U.A1	IE_U.B1	IE_U.C1
hauteur 3	IE_U.A3	IE_U.B3	IE_U.C3

Profile Designer iPhysio®

Cicatrisation, empreinte et provisoire



	Système implantaire compatible	Profile Designer iPhysio®			Pilier provisoire
		Forme	hauteur 1	hauteur 3	
Global D®	In-Kone® Universal et Primo	A	GIK_I.A1	GIK_I.A3	GIK_IPPC
		B	GIK_I.B1	GIK_I.B3	
		C	GIK_I.C1	GIK_I.C3	

Extracteurs de pilier

Préconisés pour le retrait des Profile Designers iPhysio® des implants Global D® In-Kone® en raison de la conicité fermée de ces connexions.



	Système implantaire compatible	Extracteur de pilier
Global D®	In-Kone®	CEP_18.175

Esthétibases

Pour la réalisation de prothèse personnalisée (CAD-CAM) en zircone, PMMA, e.max.

Correspondance pour la hauteur de l'Esthétibase			
iPhysio®	Hauteur	1	3
	Forme	A, B et C	A, B et C
Hauteur de l'Esthétibase		h 1	h 2

	Système implantaire compatible	h 1	h 2	Vis
Interface Esthétibase anti-rotationnelle				
Global D®	In-Kone® Universal et Primo	TEK_PTO.INK	TEK_PTO.INK2	TEK_VP.18.65

Pre-milled

Pour la réalisation de vos piliers ou faux-moignons personnalisés en titane.

	Système implantaire compatible	Référence	Vis
Global D®	In-Kone® Universal et Primo	TEK_PP.IN	TEK_VP.18.65

Kit de piliers d'essai

- Pour sélectionner la hauteur et la forme du Profile Designer iPhysio® adaptées à votre cas clinique
- Kit stérilisable



Référence KIE_U



Piliers d'essai vendus à l'unité

- Stérilisables et réutilisables

	Forme		
	A	B	C
hauteur 1	IE_U.A1	IE_U.B1	IE_U.C1
hauteur 3	IE_U.A3	IE_U.B3	IE_U.C3

Profile Designer iPhysio®

Cicatrisation, empreinte et provisoire



	Système implantaire compatible	Profile Designer iPhysio®		Pilier provisoire	
		Forme	hauteur 1		hauteur 3
Implant Direct™	Legacy® : plateforme Ø 3.5 verte	A	ZSC35_I.A1	ZSC35_I.A3	ZSC_IPPC
		B	ZSC35_I.B1	ZSC35_I.B3	
		C	ZSC35_I.C1	ZSC35_I.C3	
	Legacy® : plateforme Ø 4.5 violette	B	ZSC45_I.B1	ZSC45_I.B3	ZSC_IPPC
		C	ZSC45_I.C1	ZSC45_I.C3	
	InterActive™ Ø 3.2 et Ø 3.7 : plateforme Ø 3 violette	A	NCCN_I.A1	NCCN_I.A3	NCCN_IPPC
B		NCCN_I.B1	NCCN_I.B3		
InterActive™ Ø 4.7 et Ø 5 : plateforme Ø 3.4 jaune	B	NCCR_I.B1	NCCR_I.B3	-	
	C	NCCR_I.C1	NCCR_I.C3		

Esthétibases

Pour la réalisation de prothèse personnalisée (CAD-CAM) en zircone, PMMA, e.max

Correspondance pour la hauteur de l'Esthétibase			
iPhysio®	Hauteur	1	3
	Forme	A, B et C	A, B et C
Hauteur de l'Esthétibase		h 1	h 2

	Système implantaire compatible	h 1	h 2	Vis
Interface Esthétibase anti-rotationnelle				
Implant Direct™	Legacy® : plateforme Ø 3.5 verte	ZIM_SC.35.PTO	ZIM_SC.35.PTO2	TEK_VP.18.65
	Legacy® : plateforme Ø 4.5 violette	ZIM_SC.45.PTO	ZIM_SC.45.PTO2	TEK_VP.18.65
	InterActive™ Ø 3.2 et Ø 3.7 : plateforme Ø 3 violette	NOB_AC.N.PTO	NOB_AC.N.PTO2	NVP_E35
	InterActive™ Ø 4.7 et Ø 5 : plateforme Ø 3.4 jaune	NOB_AC.R.PTO	NOB_AC.R.PTO2	NVP_20.85
Interface Esthétibase rotationnelle				
Implant Direct™	Legacy® : plateforme Ø 3.5 verte	ZIM_SC.35.PTC	-	TEK_VP.18.65
	Legacy® : plateforme Ø 4.5 violette	ZIM_SC.45.PTC	-	TEK_VP.18.65
	InterActive™ Ø 3.2 et Ø 3.7 : plateforme Ø 3 violette	NOB_AC.N.PTC	-	NVP_E35
	InterActive™ Ø 4.7 et Ø 5 : plateforme Ø 3.4 jaune	NOB_AC.R.PTC	-	NVP_20.85

Pre-milled

Pour la réalisation de vos piliers ou faux-moignons personnalisés en titane

	Système implantaire compatible	Référence	Vis
Implant Direct™	Legacy® : plateforme Ø 3.5 verte	ZIM_SC.35.PP	TEK_VP.18.65
	Legacy® : plateforme Ø 4.5 violette	ZIM_SC.45.PP	TEK_VP.18.65
	InterActive™ Ø 3.2 et Ø 3.7 : plateforme Ø 3 violette	NOB_AC.N.PP	NVP_35
	InterActive™ Ø 4.7 et Ø 5 : plateforme Ø 3.4 jaune	NOB_AC.R.PP	NVP_20.85

Kit de piliers d'essai

- Pour sélectionner la hauteur et la forme du Profile Designer iPhysio® adaptées à votre cas clinique
- Kit stérilisable



Référence KIE_U



Piliers d'essai vendus à l'unité

- Stérilisables et réutilisables

	Forme		
	A	B	C
hauteur 1	IE_U.A1	IE_U.B1	IE_U.C1
hauteur 3	IE_U.A3	IE_U.B3	IE_U.C3

Profile Designer iPhysio®

Cicatrisation, empreinte et provisoire



	Système implantaire compatible	Profile Designer iPhysio®		Pilier provisoire	
		Forme	hauteur 1		hauteur 3
Mis®	SEVEN® et M4® Ø 3.75 - Ø 4.2 : hexagonale interne - plateforme standard SP violette	A	ZSC35_I.A1	ZSC35_I.A3	ZSC_IPPC
		B	ZSC35_I.B1	ZSC35_I.B3	
		C	ZSC35_I.C1	ZSC35_I.C3	
	SEVEN® et M4® Ø 5 - Ø 6 : hexagone interne - plateforme large WP verte	B	ZSC45_I.B1	ZSC45_I.B3	ZSC_IPPC
		C	ZSC45_I.C1	ZSC45_I.C3	

Esthétibases

Pour la réalisation de prothèse personnalisée (CAD-CAM) en zircone, PMMA, e.max

Correspondance pour la hauteur de l'Esthétibase			
iPhysio®	Hauteur	1	3
	Forme	A, B et C	A, B et C
Hauteur de l'Esthétibase		h 1	h 2

	Système implantaire compatible	h 1	h 2	Vis
Interface Esthétibase anti-rotationnelle				
Mis®	SEVEN® et M4® Ø 3.75 - Ø 4.2 : hexagonale interne - plateforme standard SP violette	ZIM_SC.35.PTO	ZIM_SC.35.PTO2	TEK_VP.18.65
	SEVEN® et M4® Ø 5 - Ø 6 : hexagone interne - plateforme large WP verte	ZIM_SC.45.PTO	ZIM_SC.45.PTO2	TEK_VP.18.65
Interface Esthétibase rotationnelle				
Mis®	SEVEN® et M4® Ø 3.75 - Ø 4.2 : hexagonale interne - plateforme standard SP violette	ZIM_SC.35.PTC	-	TEK_VP.18.65
	SEVEN® et M4® Ø 5 - Ø 6 : hexagone interne - plateforme large WP verte	ZIM_SC.45.PTC	-	TEK_VP.18.65

Pre-milled

Pour la réalisation de vos piliers ou faux-moignons personnalisés en titane

	Système implantaire compatible	Référence	Vis
Mis®	SEVEN® et M4® Ø 3.75 - Ø 4.2 : hexagonale interne - plateforme standard SP violette	ZIM_SC.35.PP	TEK_VP.18.65
	SEVEN® et M4® Ø 5 - Ø 6 : hexagone interne - plateforme large WP verte	ZIM_SC.45.PP	TEK_VP.18.65

Kit de piliers d'essai

- Pour sélectionner la hauteur et la forme du Profile Designer iPhysio® adaptées à votre cas clinique
- Kit stérilisable



Référence KIE_U



Piliers d'essai vendus à l'unité

- Stérilisables et réutilisables

	Forme		
	A	B	C
hauteur 1	IE_U.A1	IE_U.B1	IE_U.C1
hauteur 3	IE_U.A3	IE_U.B3	IE_U.C3

Profile Designer iPhysio®

Cicatrisation, empreinte et provisoire



	Système implantaire compatible	Profile Designer iPhysio®		Pilier provisoire	
		Forme	hauteur 1		hauteur 3
Nobel Biocare®	NobelActive®, NobelReplace® CC et NobelParallelTM CC : NP	A	NCCN_I.A1	NCCN_I.A3	NCCN_IPPC
		B	NCCN_I.B1	NCCN_I.B3	
Nobel Biocare®	NobelActive®, NobelReplace® CC et NobelParallelTM CC : RP	B	NCCR_I.B1	NCCR_I.B3	-
		C	NCCR_I.C1	NCCR_I.C3	

Esthétibases

Pour la réalisation de prothèse personnalisée (CAD-CAM) en zircone, PMMA, e.max

Correspondance pour la hauteur de l'Esthétibase			
iPhysio®	Hauteur	1	3
	Forme	A, B et C	A, B et C
Hauteur de l'Esthétibase		h 1	h 2

	Système implantaire compatible	h 1	h 2	Vis
		Interface Esthétibase anti-rotationnelle		
Nobel Biocare®	NobelActive®, NobelReplace® CC et NobelParallelTM CC : NP	NOB_AC.N.PTO	NOB_AC.N.PTO2	NVP_E35
		NOB_AC.R.PTO	NOB_AC.R.PTO2	
Nobel Biocare®	NobelActive®, NobelReplace® CC et NobelParallelTM CC : RP	NOB_AC.N.PTO	NOB_AC.N.PTO2	NVP_20.85
		NOB_AC.R.PTO	NOB_AC.R.PTO2	
Interface Esthétibase rotationnelle				
Nobel Biocare®	NobelActive®, NobelReplace® CC et NobelParallelTM CC : NP	NOB_AC.N.PTC	-	NVP_E35
		NOB_AC.R.PTC	-	
Nobel Biocare®	NobelActive®, NobelReplace® CC et NobelParallelTM CC : RP	NOB_AC.N.PTC	-	NVP_20.85
		NOB_AC.R.PTC	-	

Pre-milled

Pour la réalisation de vos piliers ou faux-moignons personnalisés en titane

	Système implantaire compatible	Référence	Vis
Nobel Biocare®	NobelActive®, NobelReplace® CC et NobelParallelTM CC : NP	NOB_AC.N.PP	NVP_35
Nobel Biocare®	NobelActive®, NobelReplace® CC et NobelParallelTM CC : RP	NOB_AC.R.PP	NVP_20.85

Kit de piliers d'essai

- Pour sélectionner la hauteur et la forme du Profile Designer iPhysio® adaptées à votre cas clinique
- Kit stérilisable



Référence KIE_U



Piliers d'essai vendus à l'unité

- Stérilisables et réutilisables

	Forme		
	A	B	C
hauteur 1	IE_U.A1	IE_U.B1	IE_U.C1
hauteur 3	IE_U.A3	IE_U.B3	IE_U.C3

Profile Designer iPhysio®

Cicatrisation, empreinte et provisoire



	Système implantaire compatible	Profile Designer iPhysio®			Pilier provisoire
		Forme	hauteur 1	hauteur 3	
Straumann®	Bone Level (BL) et Bone Level Tapered (BLT) Ø 3.3 : connexion CrossFit® NC	A	SBLN_I.A1	SBLN_I.A3	SBL_IPPC
		B	SBLN_I.B1	SBLN_I.B3	
	Bone Level (BL) et Bone Level Tapered (BLT) Ø 4.1 et Ø 4.8 : connexion CrossFit® RC	B	SBLR_I.B1	SBLR_I.B3	SBL_IPPC
		C	SBLR_I.C1	SBLR_I.C3	
Soft Tissue Level® : Standard (S), Standard Plus (SP), Tapered Effect (TE) : connexion synOcta® RN	D	ACI_IR (hauteur unique)		-	
Soft Tissue Level® : Standard (S), Standard Plus (SP), Tapered Effect (TE) : connexion synOcta® WN	C	ACI_IW (hauteur unique)		-	

Esthétibases

Pour la réalisation de prothèse personnalisée (CAD-CAM) en zircone, PMMA, e.max

Correspondance pour la hauteur de l'Esthétibase			
iPhysio®	Hauteur	1	3
	Forme	A, B et C	A, B et C
Hauteur de l'Esthétibase		h 1	h 2

	Système implantaire compatible	h 1	h 2	Vis
		Interface Esthétibase anti-rotationnelle		
Straumann®	Bone Level (BL) et Bone Level Tapered (BLT) Ø 3.3 : connexion CrossFit® NC	STR_BL.N.PTO	STR_BL.N.PTO2	CPV_VC16.100
	Bone Level (BL) et Bone Level Tapered (BLT) Ø 4.1 et Ø 4.8 : connexion CrossFit® RC	STR_BL.R.PTO	STR_BL.R.PTO2	CPV_VC16.100
	Soft Tissue Level® : Standard (S), Standard Plus (SP), Tapered Effect (TE) : connexion synOcta® RN	APCC_PTO.48	-	APS_VF20.93
	Soft Tissue Level® : Standard (S), Standard Plus (SP), Tapered Effect (TE) : connexion synOcta® WN	APCC_PTO.65	-	APS_VF20.93

Système implantaire compatible		h 1	Vis
Interface Esthétique rotationnelle			
Straumann®	Bone Level (BL) et Bone Level Tapered (BLT) Ø 3.3 : connexion CrossFit® NC	STR_BL.N.PTC	CPV_VC16.100
	Bone Level (BL) et Bone Level Tapered (BLT) Ø 4.1 et Ø 4.8 : connexion CrossFit® RC	STR_BL.R.PTC	CPV_VC16.100
	Soft Tissue Level® : Standard (S), Standard Plus (SP), Tapered Effect (TE) : connexion synOcta® RN	APCC_PTC.48	APS_VF20.93
	Soft Tissue Level® : Standard (S), Standard Plus (SP), Tapered Effect (TE) : connexion synOcta® WN	APCC_PTC.65	APS_VF20.93

Pre-milled

Pour la réalisation de vos piliers ou faux-moignons personnalisés en titane

Système implantaire compatible		Référence	Vis
Straumann®	Bone Level (BL) et Bone Level Tapered (BLT) Ø 3.3 : connexion CrossFit® NC	STR_BL.N.PP	CPV_VC16.100
	Bone Level (BL) et Bone Level Tapered (BLT) Ø 4.1 et Ø 4.8 : connexion CrossFit® RC	STR_BL.R.PP	CPV_VC16.100
	Soft Tissue Level® : Standard (S), Standard Plus (SP), Tapered Effect (TE) : connexion synOcta® RN	APS_PER.48	APS_VF20.93
	Soft Tissue Level® : Standard (S), Standard Plus (SP), Tapered Effect (TE) : connexion synOcta® WN	APS_PER.65	APS_VF20.93

Kit de piliers d'essai

- Pour sélectionner la hauteur et la forme du Profile Designer iPhysio® adaptées à votre cas clinique
- Kit stérilisable



Référence

KIE_U



Piliers d'essai vendus à l'unité

- Stérilisables et réutilisables

	Forme		
	A	B	C
hauteur 1	IE_U.A1	IE_U.B1	IE_U.C1
hauteur 3	IE_U.A3	IE_U.B3	IE_U.C3

Profile Designer iPhysio®

Cicatrisation, empreinte et provisoire



	Système implantaire compatible	Profile Designer iPhysio®		Pilier provisoire	
		Forme	hauteur 1		hauteur 3
Zimmer Biomet®	Tapered Screw-Vent®, Trabecular Metal™ : plateforme Ø 3.5 verte	A	ZSC35_I.A1	ZSC35_I.A3	ZSC_IPPC
		B	ZSC35_I.B1	ZSC35_I.B3	
		C	ZSC35_I.C1	ZSC35_I.C3	
Zimmer Biomet®	Tapered Screw-Vent®, Trabecular Metal™ : plateforme Ø 4.5 violette	B	ZSC45_I.B1	ZSC45_I.B3	ZSC_IPPC
		C	ZSC45_I.C1	ZSC45_I.C3	

Esthétibases

Pour la réalisation de prothèse personnalisée (CAD-CAM) en zircone, PMMA, e.max

Correspondance pour la hauteur de l'Esthétibase			
iPhysio®	Hauteur	1	3
	Forme	A, B et C	A, B et C
Hauteur de l'Esthétibase		h 1	h 2

	Système implantaire compatible	h 1	h 2	Vis
Interface Esthétibase anti-rotationnelle				
Zimmer Biomet®	Tapered Screw-Vent®, Trabecular Metal™ : plateforme Ø 3.5 verte	ZIM_SC.35.PTO	ZIM_SC.35.PTO2	TEK_VP.18.65
	Tapered Screw-Vent®, Trabecular Metal™ : plateforme Ø 4.5 violette	ZIM_SC.45.PTO	ZIM_SC.45.PTO2	TEK_VP.18.65
Interface Esthétibase rotationnelle				
Zimmer Biomet®	Tapered Screw-Vent®, Trabecular Metal™ : plateforme Ø 3.5 verte	ZIM_SC.35.PTC	-	TEK_VP.18.65
	Tapered Screw-Vent®, Trabecular Metal™ : plateforme Ø 4.5 violette	ZIM_SC.45.PTC	-	TEK_VP.18.65

Pre-milled

Pour la réalisation de vos piliers ou faux-moignons personnalisés en titane

	Système implantaire compatible	Référence	Vis
Zimmer Biomet®	Tapered Screw-Vent®, Trabecular Metal™ : plateforme Ø 3.5 verte	ZIM_SC.35.PP	TEK_VP.18.65
	Tapered Screw-Vent®, Trabecular Metal™ : plateforme Ø 4.5 violette	ZIM_SC.45.PP	TEK_VP.18.65



www.iphysio.dental | sales@lyra.dental | Tél. +33 (0)1 76 42 00 60

Dispositifs médicaux de Classes I, IIa et IIb (Directive Européenne 93/42/CEE) conformes aux normes en vigueur et porteurs du marquage CE (Classe I) et CE0459 (Classe IIa et IIb). Non remboursés par la Sécurité Sociale, ils doivent être utilisés par des professionnels de la santé bucco-dentaire. Lire attentivement la notice d'instructions et le manuel d'utilisation. Euroteknika - 726 rue du Général de Gaulle, 74700 Sallanches (France)



Ref_iphysio_FR_i010_2022_03