

PROFILE DESIGNER

iphysio[®]

SOLUZIONE 3 IN 1



LYRA[™]etk

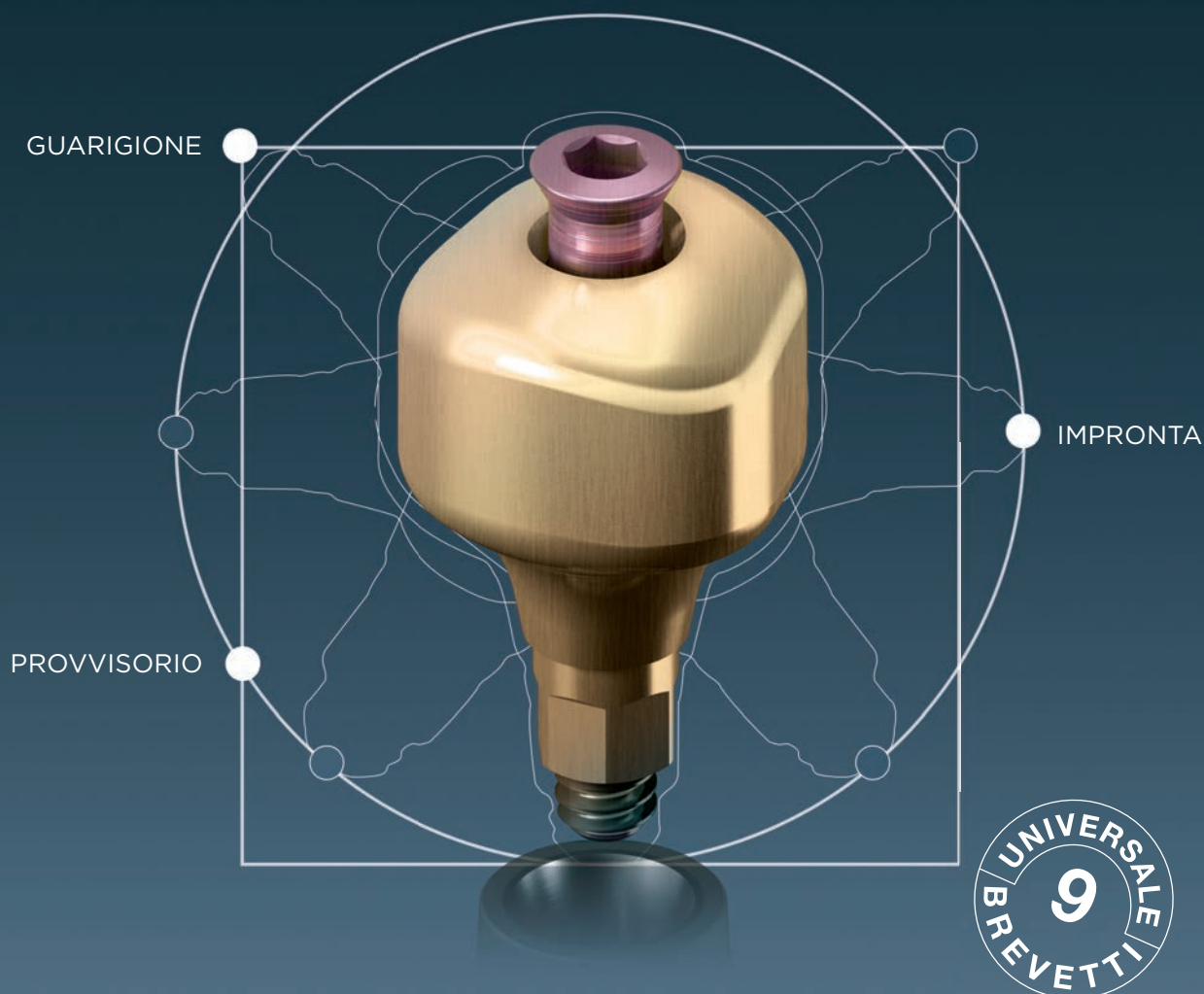
PROFILE DESIGNER

i physio®

« LA SEMPLICITA' E' LA SUPREMA
SOFISTICAZIONE »

Leonardo da Vinci

Il Profile Designer iPhysio® è una vite di guarigione di nuova generazione immaginata e concepita da etk nel 2014. Questa invenzione rivoluzionaria, oltre ad offrire comfort e rispetto biologico, vi farà guadagnare tempo prezioso. Il Profile Designer iPhysio è il componente, unico, che semplifica il protocollo implantare sostituendo di fatto componenti abituali (transfer, moncone di guarigione, moncone temporaneo), senza rimozione. È compatibile con le principali case e gamme implantari.



ESTETICA E RISPETTO DELLA BIOLOGIA SONO COMPATIBILI CON LA SEMPLICITÀ E LA RAPIDITÀ?

CONSERVAZIONE DELLO SPAZIO BIOLOGICO

Il Profile Designer iPhysio® è avvitato sull'impianto durante il primo o il secondo tempo chirurgico. Rimane in sede durante tutto il processo di guarigione dell'osso e della gengiva, così come durante la presa dell'impronta in qualunque sito implantare, estetico o no. Viene rimosso solo una volta quando si inserisce e si avvita il restauro protesico definitivo.

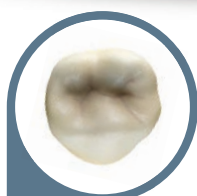


UNA SOLUZIONE 3 IN 1

Questo Profile Designer svolge le 3 funzioni fondamentali del protocollo protesico :

1. **La guarigione** : la sua forma anatomica corrisponde perfettamente alla morfologia dei denti da sostituire.
2. **L'impronta** : sia con la tecnica digitale che con quella tradizionale, l'impronta diretta sul Profile Designer evita gli errori legati al posizionamento del transfer. La posizione dell'impianto è registrata in modo molto preciso.
3. **La corona provvisoria** : essendo inserita sul Profile Designer iPhysio®, contribuisce al mantenimento dello spazio protesico fino all'inserimento della corona definitiva.

PERCHÈ IL PROFILE DESIGNER IPHYSIO® NON È ROTONDO ?



I denti
non sono
rotondi



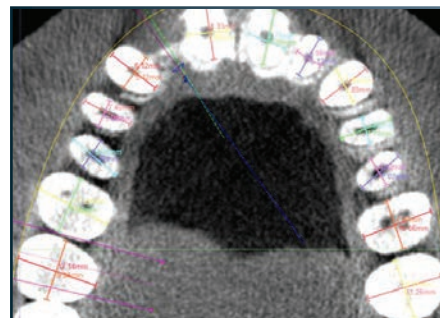
I nostri Profile
Designers
nemmeno

Il Profile Designer iPhysio® permette durante la fase di guarigione di condizionare il futuro profilo d'emergenza protesico in attesa della stabilizzazione tragitto mucoso. E' fondamentale aver definito in anticipo la profondità e l'ampiezza per poter scegliere il Profile Designer iPhysio® più appropriato.

UN VERO PROFILO DI EMERGENZA ANATOMICO

Il diametro di un impianto non corrisponde alla sezione anatomica trasversale del dente da sostituire. Il Profile Designer iPhysio® vi dà un vero profilo di emergenza anatomico che garantisce uno spessore sufficiente dei tessuti molli. Vi permetterà così di passare dalla sezione circolare dell'impianto a un'emergenza naturale di un dente.

Abbiamo studiato cinquanta TC di diversi pazienti per misurare le dimensioni mesio-distali e vestibolo-linguali (o palatali) delle radici o delle corone a livello della gengiva.



Vista di una sezione trasversale di una TC per lo studio delle forme del Profile Designer iPhysio®



Profile Designer iPhysio® nella fase di cicatrizzazione gengivale e in previsione di un restauro su molare e premolare



Culla protesica anatomica di un molare dopo la cicatrizzazione con un Profile Designer iPhysio®

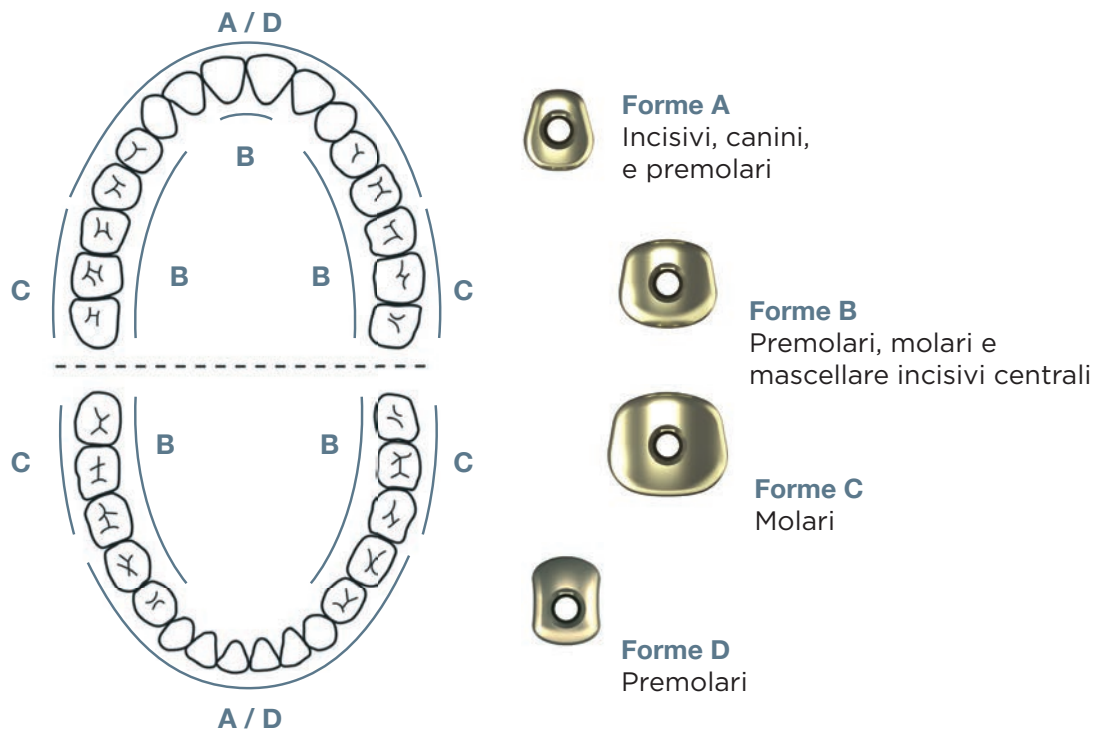


Culla protesica anatomica di un incisivo dopo la cicatrizzazione con un Profile Designer iPhysio®

DIVERSE FORME ANATOMICHE IN FUNZIONE DELLA ZONA INTERESSATA

Il risultato è la proposta di forme anatomiche che vi daranno il miglior risultato estetico per :

- la modellazione di un vero profilo di emergenza anatomico ;
- una migliore compressione, guida e sostegno delle papille negli spazi interdentali



INNOVAZIONE ED EVOLUZIONE DELLA GAMMA

I Profile Designers iPhysio® esistono anche per impianti Tissue Level. Proponiamo forme che garantiscono la formazione di un profilo d'emergenza anatomico al di là del collo implantare e un protocollo fluido e omogeneo qualsiasi sia il tipo di impianto usato.

La gamma si sviluppa con Profile Designers iPhysio® angolati per la gestione di assi implantari divergenti e con i Profile Designers iPhysio® Shorts per una soluzione a tutte le situazioni occlusali.



SEMPLIFICAZIONE DEL PROTOCOLLO POST-CHIRURGICO

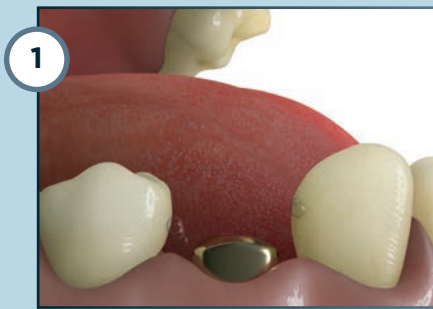
Il sistema si basa sullo studio dell'anatomia e sull'utilizzo simultaneo del flusso digitale che permettono così di realizzare un protocollo molto più semplice, rapido e che rispetta la fisiologia del paziente : il protocollo iPhysio®.

PARAGONE TRA UN PROTOCOLLO TRADIZIONALE E UN PROTOCOLLO IPHYSIO®

Il protocollo tradizionale in 8 tappe



Il protocollo iPhysio® in 4 tappe



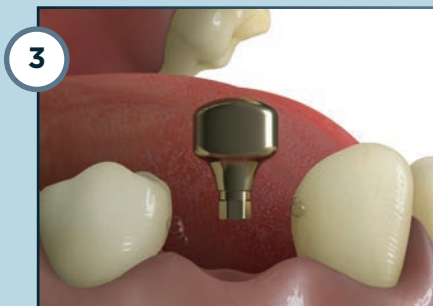
1

Avvitamento del Profile Designer
iPhysio®



2

Impronta digitale o tradizionale



3

Svitamento del Profile Designer
iPhysio®



4

Inserimento della corona definitiva

4
PASSAGGI CLINICI
NEL CAVO ORALE
AL POSTO D I

8

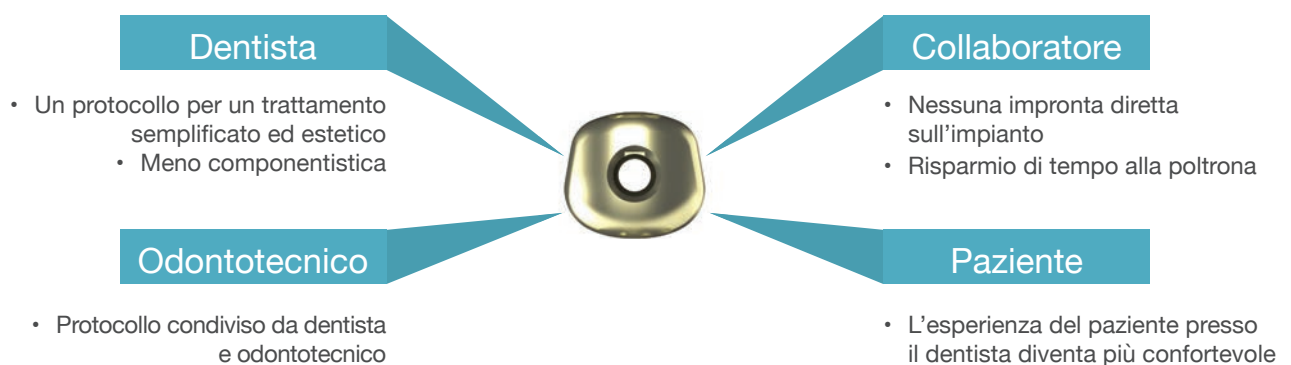
**SEMPLICITÀ
RAPIDITÀ**

3
INTERVENTI
SOTTOGENGIVALI
AL POSTO D I

8

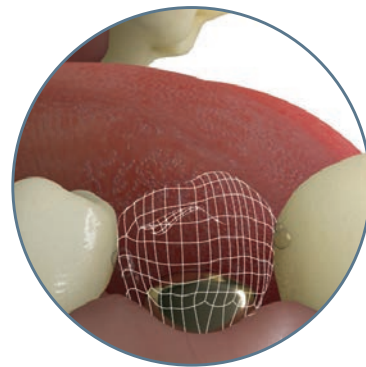
**RISPETTO
DELLA BIOLOGIA**

VANTAGGI DEL PROTOCOLLO IPHYSIO® PER TUTTI



REALIZZAZIONE DI UNA CORONA PROVVISORIA

Il disegno del Profile Designer iPhysio® permette di realizzare sull'iPhysio® stesso una corona provvisoria sopra-gengivale senza intervenire sul componente né alterarne la forma per la futura impronta.



Avvitamento del Profile Designer iPhysio®



Posizionamento della corona provvisoria suiPhysio®



Rimozione della corona provvisoria



Impronta digitale



Riposizionamento della corona provvisoria su iPhysio®



Rimozione della corona provvisoria e del Profile Designer l'iPhysio®



Inserimento della corona definitiva



Il moncone provvisorio si clippa sull' iPhysio per sostenere il provvisorio



REALIZZAZIONE DELLA CORONA DEFINITIVA SENZA PERDERE IL PROFILO DI EMERGENZA

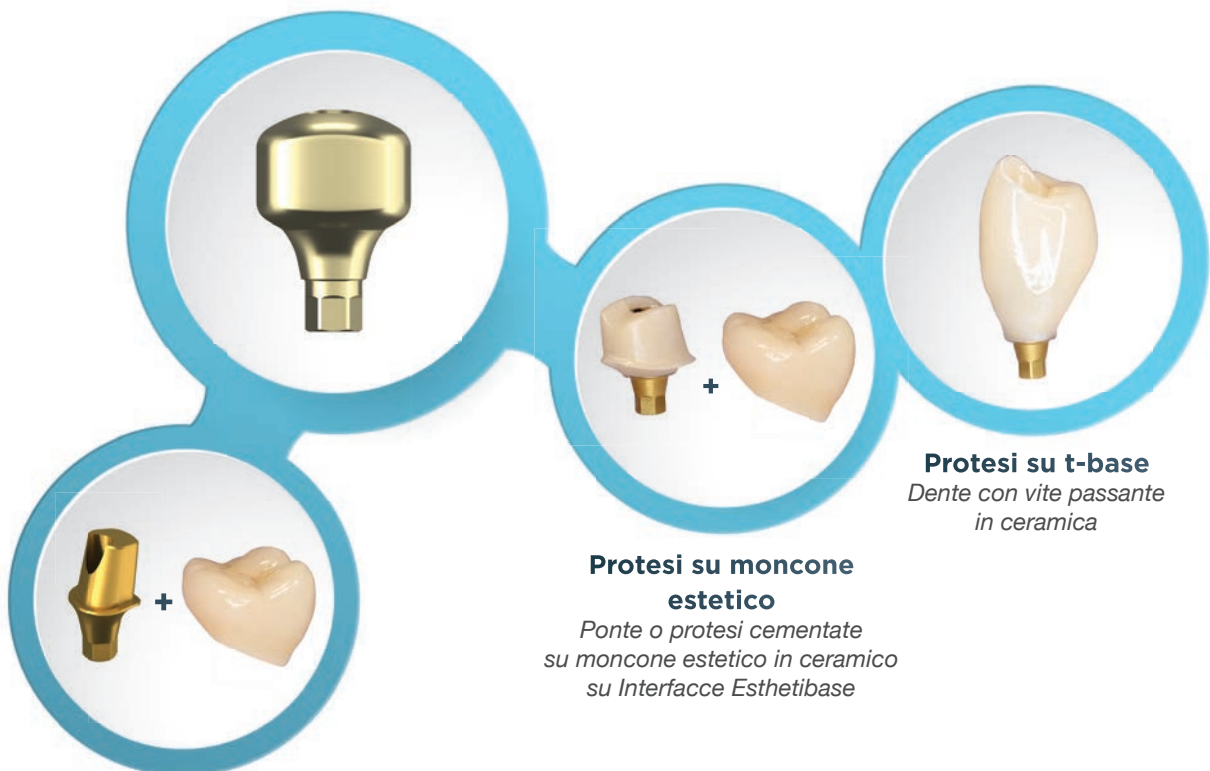
iPhysio® dà la possibilità all'odontotecnico di recuperare automaticamente il profilo d'emergenza sotto-gengivale per realizzare soluzioni personalizzate sia per la protesi cementata che per quella avvitata.



iPhysio® è compatibile con la maggior parte dei software di CAD (Exocad, 3 Shape..). Le biblioteche iPhysio sono disponibili per questi software e i flussi sono stati convalidati dal nostro servizio di Ricerca e Sviluppo.

3shape 
exocad

ALTERNATIVE PROTESICHE FINALI ANATOMICHE ED ESTETICHE

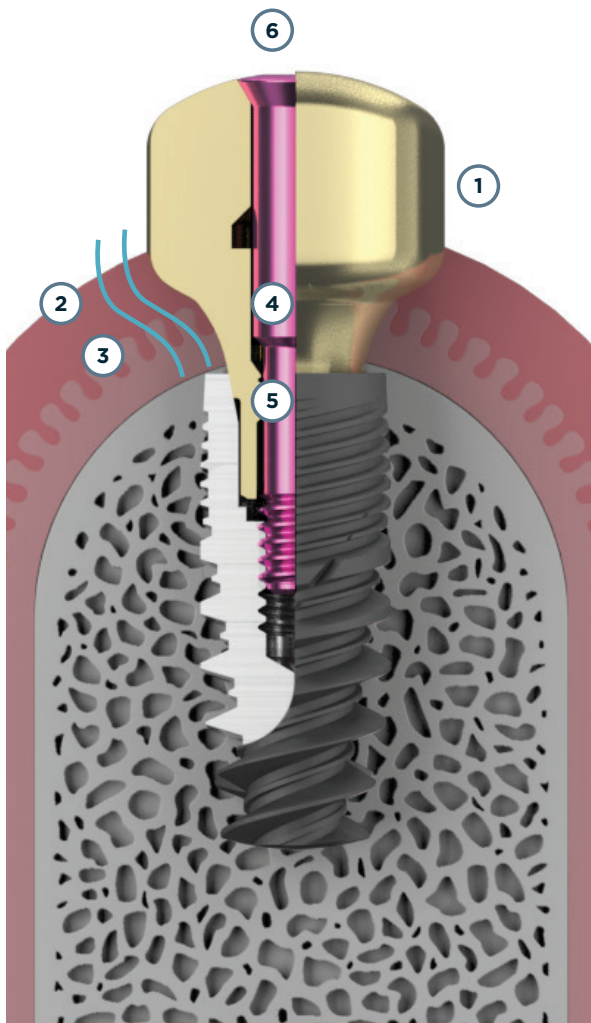


Protesi su moncone anatomico
Ponte o protesi cementate su moncone anatomico in titanio

Protesi su moncone estetico
Ponte o protesi cementate su moncone estetico in ceramico su Interfacce Esthetibase

Protesi su t-base
Dente con vite passante in ceramica

UN CONCENTRATO DI CAPACITÀ ED ESPERIENZA



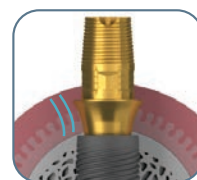
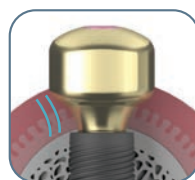
① Titanio rivestito in « Zirconia »

- Limita l'adesione della placca batterica : riduzione dell'inflammazione dei tessuti intorno all'iphysio®
- Precisione di scannerizzazione : nessuna deformazione
- Scansione migliorata con gli scanner intra-orali 3D

② Continuità del profilo d'emergenza

- Conservazione della gengiva
- Miglior stabilità della gengiva
- Miglior osteointegrazione
- Evita le peri-implantiti
- Limita il riassorbimento osseo peri-implantare

③ Profilo d'emergenza perfettamente corrispondente alle interfacce in titanio Esthetibase sia per corone cementate che per corone avvitate in zirconia



④ Vite colorata per identificare l'altezza del Profile Designer



⑤ Vite « imperdibile » per trasportare il moncone senza rischiare che cada

⑥ Vite a testa conica per un migliore sigillo

IPHYSIO COMPATIBILE CON LE PRINCIPALI AZIENDE IMPLANTARI

> Biotech® Dental

> Straumann®

> etk®

> Nobel Biocare®

> Global D®

> Anthogyr®

> Alpha-Bio Tech®

> AB Dental®

> Zimmer Biomet®

> MIS®

> Implant Direct™

> Easy Implant®

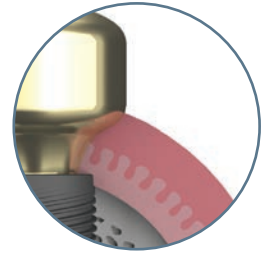
> BioHorizons®

> Astra Tech®

I VANTAGGI DI UTILIZZO DEL PROFILE DESIGNER IPHYSIO®

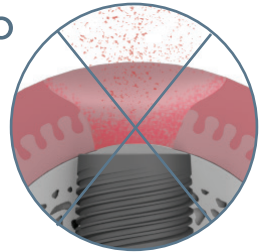
RISPETTO DELLA BIOLOGIA

- Riduzione del numero di interventi sui tessuti molli
 - Conservazione dell'attacco epiteliale e dello spazio biologico
 - Riduzione dei rischi di peri-implantite
- Sostegno delle papille
- Nessun rischio di contaminazione del sito implantare durante la rimozione del componente per la realizzazione dell'impronta e l'inserimento della corona provvisoria



SEMPLIFICAZIONE & RAZIONALIZZAZIONE DEL PROTOCOLLO

- 1 solo componente per fare tutto: guarigione, impronta e provvisorio
- Corrispondenza matematica dei profili dei Profile Designer iPhysio® e delle interfacce in titanio Esthetibase



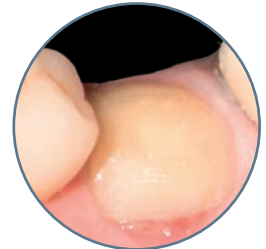
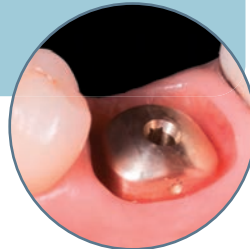
VANTAGGI PER LO STUDIO DENTISTICO

- Risparmio di tempo
- Meno componentistica da gestire (nel caso di un'impronta digitale)
- Ideale per i protesisti grazie ad una semplificazione nella gestione della componentistica
 - Nessun acquisto di transfert e di analoghi
 - Meno passaggi clinici
 - Un protocollo semplificato



UNA SOLUZIONE CON PROVVISORIO PER OGNI CASO CLINICO

- Grazie al moncone provvisorio, il Profile Designer iPhysio può ricevere:
 - Un restauro per una soluzione estetica (setto anteriore)
 - Una SSA (sealing socket abutment) in setto posteriore per garantire l'impermeabilità della cavità d'estrazione.



MIGLIORAMENTO DELL'ESPERIENZA DEL PAZIENTE

- Comfort nella presa dell'impronta (nessun fastidio legato allo svitamento e all'avvitamento dei componenti)
- Risparmio di tempo
- Riduzione del numero delle sedute
- Risultato estetico



RIFERIMENTI BIBLIOGRAFICI

- **The mucosal barrier following abutment dis/reconnection. An experimental study in dogs.**
Abrahamsson I, Berglundh T, Lindhe J. Department of Periodontology, Göteborg University, Sweden.
J Clin Periodontol. 1997 Aug;24(8):568-72.
- **Nonremoval of immediate abutments in cases involving subcrestally placed postextractive tapered single implants: a randomized controlled clinical study.**
Degidi M1, Nardi D, Daprile G, Piattelli A.
Clin Implant Dent Relat Res. 2014 Dec;16(6):794-805. doi: 10.1111/cid.12051. Epub 2013 Mar 4.
- **Evaluation of antibacterial activity and osteoblast-like cell viability of TiN, ZrN and (Ti1-xZrx)N coating on titanium.**
Ji MK, Park SW, Lee K, Kang IC, Yun KD, Kim HS, Lim HP
J Adv Prosthodont. 2015 Apr;7(2):166-71. doi: 0.4047/jap.2015.7.2.166. Epub 2015 Apr 23.
- **Microbial community composition on modified dental implant surfaces: an in vivo study.**
Rehman A, Hu J, Ott SJ, Grössner-Schreiber B.
Int J Oral Maxillofac Implants. 2012 Jul-Aug;27(4):811-9.
- **Modified implant surfaces show different biofilm compositions under in vivo conditions.**
Grössner-Schreiber B, Teichmann J, Hannig M, Dörfer C, Wenderoth DF, Ott SJ.
Clin Oral Implants Res. 2009 Aug;20(8):817-26. doi: 10.1111/j.1600-0501.2009.01729.x. Epub 2009 Jun 7.
- **Plaque formation on surface modified dental implants. An in vitro study.**
Grössner-Schreiber B, Griepentrog M, Hausteil I, Müller WD, Lange KP, Briedigkeit H, Göbel UB.
Clin Oral Implants Res. 2001 Dec;12(6):543-51.
- **Peri-implant soft tissue conditioning with provisional restorations in the esthetic zone: the dynamic compression technique.**
Wittneben JG., Belsler UC, Buser D. e Coll.
Int J Periodontics Restorative Dent. 2013 Jul-Aug;33(4):447-55. doi: 10.11607/prd.1268.
- **The effect of mucosal cuff shrinkage around dental implants during healing abutment replacement**
Nissan J, Zenziper E, Rosner O, Kolerman R, Chaushu L, Chaushu G.
J Oral Rehabil. 2015 Oct;42(10):774-8. doi: 10.1111/joor.12315. Epub 2015 Jul 1.
- **The influence of abutment disconnections on peri-implant marginal bone: A systematic review**
João Gabriel de Carvalho Barbara, Diogo Luz, Katia Vianna, Eliane Porte BarbozaInternational Journal of Oral Implantology 2019 ;12(3) :283-296
- **Contour Management of Implant Restorations for Optimal Emergence Profiles: Guidelines for Immediate and Delayed Provisional Restorations**
Oscar González-Martín, Ernesto Lee, Arnold Weisgold, Mario Veltri, Huan Su
The International Journal of Periodontics & Restorative Dentistry, v40, n°1, 2020
- **Considerations of Implant Abutment and Crown Contour: Critical Contour and Subcritical Contour**
Oscar González-Martín, Ernesto Lee, Arnold Weisgold, Huan Su
The International Journal of Periodontics & Restorative Dentistry, v30, n°3, 2010
- **The influence of repeated abutment changes on peri-implant tissue stability: 3-year post-loading results from a multi-centre randomised controlled trial**
Eribero Bressan, Maria Gabrielle Grusovin, Ferdinando D'Avenia, Konrad Neumann, Luca Sbricoli
European Journal of Oral Implantology 2017;10(4):373-390

I VOSTRI CASI DI PROTESI CAD CAM
CON I LABORATORI
CERTIFICATI IPHYSIO READY



PROFILE DESIGNER

iphysio®

www.iphysio.dental | italia@lyra.dental | Tél. +39 081 39 38 829

Prodotto da eurotekніка - 726 rue du Général de Gaulle, 74700 Sallanches (Francia) Il Profile Designer iPhyBio® prodotto da eurotekніка è un dispositivo medico di classe IIb (Direttiva Europea 93/42/CEE) conforme alle norme vigenti e con marcatura CE0459. Non rimborsabile dal Servizio Sanitario Nazionale, deve essere utilizzato da professionisti del settore dentale. Leggere attentamente le istruzioni e il manuale d'uso. Foto non contrattuali - Riproduzione anche parziale vietata

depliant_iphysio_IT_i5_2021_10

LYRATMetk