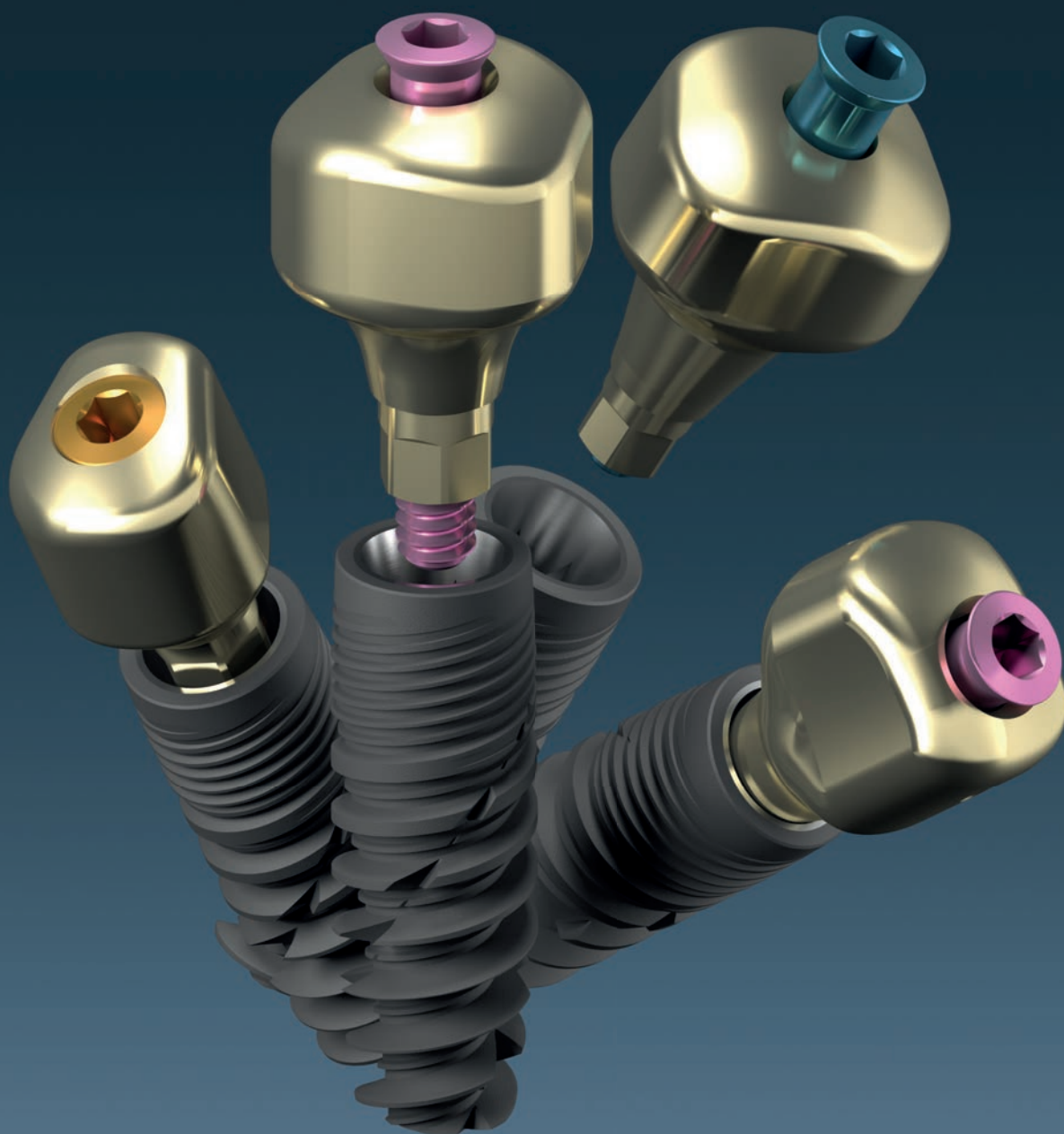


# GAMME ET RÉFÉRENCES

PROFILE DESIGNER

i physio<sup>®</sup>



# SOMMAIRE



## LA SOLUTION IPHYSIO®

■ LA GAMME IPHYSIO® .....	p.3
■ PROTHÈSE PROVISOIRE .....	p.3
■ TOURNEVIS .....	p.4
■ PINCE IPHYSIO® .....	p.4
■ INTERFACES ESTHÉTIBASE .....	p.4
■ PRE-MILLED .....	p.4
■ COFFRET DÉCOUVERTE .....	p.5
■ COFFRET PREMIUM .....	p.5
■ VOTRE LABORATOIRE IPHYSIO® READY .....	p.5

## MARQUES D'IMPLANTS COMPATIBLES

■ ETK® .....	p.6
■ AB Dental® .....	p.8
■ Alpha-Bio Tec® .....	p.9
■ Anthogyr® .....	p.10
■ Astra Tech® .....	p.11
■ BioHorizons® .....	p.13
■ Biotech Dental® .....	p.14
■ Easy Implant® .....	p.15
■ Global D® .....	p.17
■ Implant Direct™ .....	p.18
■ MIS® .....	p.19
■ Nobel Biocare® .....	p.20
■ Straumann® .....	p.21
■ Zimmer Biomet® .....	p.23

# IPHYSIO® LA SOLUTION 3 EN 1

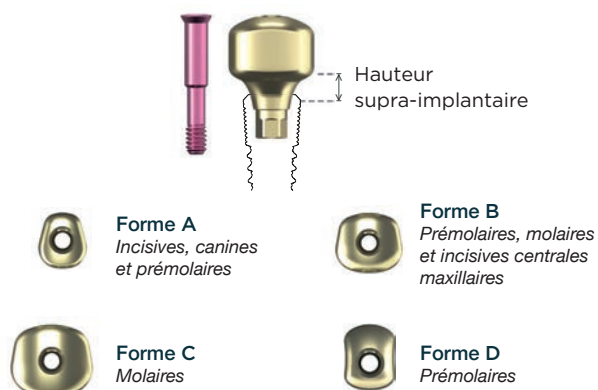
Une seule pièce, pour l'ensemble du protocole implantaire

S'utilise pour la cicatrisation, l'empreinte et la provisoire

Aucun démontage de la pièce de la cicatrisation à la prothèse

## PROFILE DESIGNERS IPHYSIO®

- À usage unique
- Livrés avec une vis de fixation colorée, compatible avec des tournevis hexagonaux de 1.2 mm



## PROFILE DESIGNERS IPHYSIO® SHORT

- À usage unique
- Livrés avec une vis de fixation colorée, compatible avec des tournevis hexagonaux de 1.2 mm



Idéal en cas de crête irrégulière et faible hauteur occlusale. Les Profile Designers iPhysio® Short sont disponibles dans la gamme iPhysio® ETK®.

## PROFILE DESIGNERS IPHYSIO® ANGULÉ

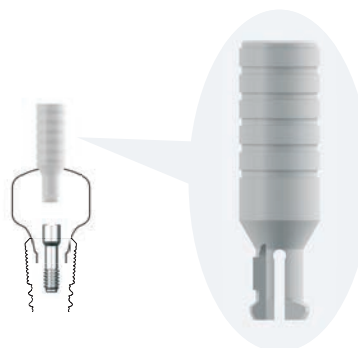
- À usage unique
- Livrés avec une vis de fixation colorée, compatible avec des tournevis hexagonaux de 1.2 mm



Sa forme spécifique permet de traiter les cas antérieurs les plus complexes grâce à un rattrapage d'axe de 10° ou 20°.

## PROTHÈSE PROVISOIRE

- Piliers provisoires clipsables
- Livrés avec une vis de fixation grise, compatible avec des tournevis hexagonaux de 1.2 mm



## TOURNEVIS

### Un tournevis pour tout faire.

Des tournevis hexagonaux de 1,2 mm, en version manuelle ou contre-angle, permettant de visser toutes les pièces prothétiques de la gamme iPhysio®.

	Manuelle	Contre-angle
<b>Courte (S)</b>	CCL_HE12.18	CMA_HE12.22
<b>Moyenne (M)</b>	CCL_HE12.22	-
<b>Longue (L)</b>	CCL_HE12.30	CMA_HE12.26

### Un tournevis rotulé.

En version manuelle ou contre-angle, permettant de visser les esthetibases angulée uniquement. Le tournevis et la vis compatible sont de couleur jaune.

	Manuelle	Contre-angle
<b>Moyenne (M)</b>	CCR_HE14.M	-
<b>Longue (L)</b>	CCR_HE14.L	CMR_HE14.L

## PINCE IPHYSIO®

### Pince de préhension iPhysio®

- La pince de préhension iPhysio® vous permet de manipuler le Profile Designer iPhysio® le plus facilement possible.
- Compatible avec toutes les références de Profile Designer iPhysio®.



Référence

CPPI

## FRAISES DE DÉTOURAGE



Vis guide :  
Réf. NVD\_35

FORMES B

FORMES C

NTD35

NFE\_60.52P

## INTERFACES ESTHÉTIBASE

Pour la réalisation de prothèse personnalisée (CAD-CAM) en zircone, PMMA, e.max



Faux-moignon pour prothèse personnalisée



Couronne transvissée



Les interfaces Esthétibase sont livrées individuellement avec leur vis de fixation. La tête de vis est compatible avec des tournevis hexagonaux de 1.2 mm.

## PRE-MILLED

• Pre-milled ou ébauches de piliers avec connectiques pré-fabriquées, pour la réalisation de vos piliers ou faux-moignons personnalisés en titane.

• Les piliers pre-milled sont compatibles avec la cassette du montage de la marque S3DEL® (Mâcon - France) intégrée dans Work-NC.



Les piliers pre-milled sont livrées individuellement avec leur vis de fixation. La tête de vis est compatible avec des tournevis hexagonaux de 1.2 mm.

## COFFRET DÉCOUVERTE - Offre valable une seule fois

### Ensemble des produits nécessaires pour réaliser vos premiers cas cliniques :

- Un assortiment de Profile Designers iPhysio® stériles à usage unique (un de chaque forme A, B, C et un de chaque hauteur)
- 1 kit de piliers d'essai stérilisable avec des piliers d'essai réutilisables (un de chaque forme et de chaque hauteur)
- 3 piliers provisoires iPhysio®



Compatibilité	Référence
Anthogyr® - Axiom® BL REG et PX	CDIAAX
Biotech Dental® - Kontakt®, Kontakt S®	CDIBKO
GlobalD® - In-Kone® Universal et Primo	CDIGIK
Nobel Biocare® - NobelActive®, NobelReplace® CC et NobelParallel® CC - Implant Direct® - InterActive®	CDINCC
Straumann® - Bone Level (BL) et Bone Level Tapered (BLT)	CDISBL
Zimmer Biomet® - Tapered Screw-Vent®, Trabecular Metal / MIS® - SEVEN® et M4® - Implant Direct® - Legacy® / BioHorizons® - Internal, Tapered Internal, Tapered Plus	CDIZSC
Alpha-Bio Tec® - NeO, SPI, I.C.E., DFI, ATID / A.B. Dental® - I2, I22, I5, I55, I10	CDIZSC35
etk® Naturactis, Naturall+, Natea+, Astra Tech® - OsseoSpeed™ TX Ocean/Aqua - Easy Implant® - Master-C, Master-S Ocean	CDIE3N

## COFFRET PREMIUM

- 2 Implants
- 2 Profile Designers iPhysio® adaptés pour un cas clinique simple
- Forets, mandrins et clé

Compatibilité	Référence
Naturactis	CDIE3NP
iBone S	CDIEISP
iBone E	CDIEIBP
iBone G	CDIEIGP



## VOTRE LABORATOIRE IPHYSIO® READY

**Vous êtes dentiste :**  
votre laboratoire peut être certifié



**Vous êtes prothésiste :**  
devenez laboratoire iPhysio® ready

- ✓ Des laboratoires experts en CFAO maîtrisant parfaitement le digital flow.
- ✓ Des laboratoires équipés de la bibliothèque iPhysio® pour la conception et la réalisation de la restauration finale à partir de vos empreintes conventionnelles ou optiques réalisées avec toutes marques de scanner intra-oral
- ✓ Des laboratoires équipés des logiciels de design 3Shape® Dental system ou Exocad.

**Téléchargez la bibliothèque :** <https://www.iphysio.dental/bibliotheque-i-physio-2/>

**Pour plus d'informations :** <https://www.iphysio.dental/iphysio-ready/>

### Kit de piliers d'essai

- Pour sélectionner la hauteur et la forme du Profile Designer iPhysio® adaptées à votre cas clinique
- Kit stérilisable



Référence	KIE_3N
-----------	--------



### Piliers d'essai vendus à l'unité

- Stérilisables et réutilisables

	Forme			
	A	B	C	D
hauteur 1	NCI_IE.A1	NCI_IE.B1	NCI_IE.C1	NCI_IE.D1
hauteur 2	NCI_IE.A2	NCI_IE.B2	NCI_IE.C2	NCI_IE.D2
hauteur 4	NCI_IE.A4	NCI_IE.B4	NCI_IE.C4	NCI_IE.D4
<b>SHORT</b>				
hauteur 2	-	NCI_IE.B2S	NCI_IE.C2S	--
hauteur 3	-	NCI_IE.B3S	NCI_IE.C3S	-
<b>ANGULÉ</b>				
hauteur 2	10°	NCI_IE.A2.10	-	-
	20°	NCI_IE.A2.20	-	-

### Profile Designer iPhysio®

Cicatrisation, empreinte et provisoire



	Système implantaire compatible	Profile Designer iPhysio®				Pilier provisoire	
		Forme	hauteur 1	hauteur 2	hauteur 3		hauteur 4
etk®	Naturall+ Ø 3, Naturactis Ø 3	A	-	NCI3_I.A2	-	NCI3_I.A4	NCI3_IPPC
	Naturall+, Naturactis, iBone E, iBone S	A	NCI_I.A1	NCI_I.A2	-	NCI_I.A4	NCI_IPPC
		B	NCI_I.B1	NCI_I.B2	-	NCI_I.B4	
		C	NCI_I.C1	NCI_I.C2	-	NCI_I.C4	
		D	NCI_I.D1	NCI_I.D2	-	NCI_I.D4	
Aesthética+², iBone G : RP (Ø 4.8)	D	ACI_IR (hauteur unique)			-		
Aesthética+², iBone G : WP (Ø 6.5)	C	ACI_IW (hauteur unique)			-		
<b>SHORT</b>					<b>2 S</b>	<b>3 S</b>	
etk®	Naturall+, Naturactis, iBone E, iBone S	B-Short	-	NCI_I.B2S	NCI_I.B3S	-	NCI_IPPC
		C-Short	-	NCI_I.C2S	NCI_I.C3S	-	
<b>ANGULÉ</b>							
etk®	Naturall+, Naturactis, iBone E, iBone S	A-10°	-	NCI_I.A2.10	-	-	NCI_IPPC
		A-20°	-	NCI_I.A2.20	-	-	

### Esthétibases

Pour la réalisation de prothèse personnalisée (CAD-CAM) en zircone, PMMA, e.max

Correspondance pour la hauteur de l'Esthétibase					
iPhysio®	Hauteur	1	2	3	4
	Forme	A, B, C et D	A, B, C et D	B et C	B et C A et D
Hauteur de l'Esthétibase		<b>h 1</b>	<b>h 2</b>	<b>h 3</b>	<b>h 3</b> <b>h 3 ou h 4</b>

	Système implantaire compatible	h 1	h 2	h 3	h 4	Vis
<b>Interface Esthétibase anti-rotationnelle</b>						
etk®	Naturall+ Ø 3, Naturactis Ø 3	-	NPC_PTO30.16	NPC_PTO30.26	-	NVP_31
	Naturall+, Naturactis, iBone E, iBone S	NPC_PTO40.06	NPC_PTO40.16	NPC_PTO40.26	NPC_PTO40.36	NVP_E35
	Aesthética+², iBone G : RP (Ø 4.8)	APCC_PTO.48	-	-	-	APS_VF20.93
	Aesthética+², iBone G : WP (Ø 6.5)	APCC_PTO.65	-	-	-	APS_VF20.93

Système implantaire compatible		h 1	h 2	h 3	h 4	Vis
<b>Interface Esthétibase - Angulée</b>						
etk®	10° : Naturall+, Naturactis, iBone E, iBone S	-	NPC_PTOA40.16.10	-	-	NVP_PTOA35
	20° : Naturall+, Naturactis, iBone E, iBone S	-	NPC_PTOA40.16.20	-	-	NVP_PTOA35

Système implantaire compatible		h 1	h 2	h 3	h 4	Vis
<b>Interface Esthétibase rotationnelle</b>						
etk®	Naturall+, Naturactis, iBone E, iBone S	NPC_PTC40.06	NPC_PTC40.16	NPC_PTC40.26	NPC_PTC40.36	NVP_E35
	Aesthética+², iBone G : RP (Ø 4.8)	APCC_PTC.48	-	-	-	APS_VF20.93
	Aesthética+², iBone G : WP (Ø 6.5)	APCC_PTC.65	-	-	-	APS_VF20.93

## Pre-milled

Pour la réalisation de vos piliers ou faux-moignons personnalisés en titane

Système implantaire compatible		Référence	Vis
etk®	Naturall+ Ø 3, Naturactis Ø 3	NPS_PER.31	NVP_31
	Naturall+, Naturactis, iBone E, iBone S	NPS_PER.35	NVP_35
	Aesthética+², iBone G : RP (Ø 4.8)	APS_PER.48	APS_VF20.93
	Aesthética+², iBone G : WP (Ø 6.5)	APS_PER.65	APS_VF20.93

### Kit de piliers d'essai

- Pour sélectionner la hauteur et la forme du Profile Designer iPhysio® adaptées à votre cas clinique
- Kit stérilisable



Référence KIE\_U



### Piliers d'essai vendus à l'unité

- Stérilisables et réutilisables

	Forme		
	A	B	C
hauteur 1	IE_U.A1	IE_U.B1	IE_U.C1
hauteur 3	IE_U.A3	IE_U.B3	IE_U.C3

### Profile Designer iPhysio®

Cicatrisation, empreinte et provisoire



	Système implantaire compatible	Profile Designer iPhysio®		Pilier provisoire	
		Forme	hauteur 1		hauteur 3
AB Dental®	Implant I2, I22, I5, I55, I10 : plateforme standard Ø 3.75	A	ZSC35_I.A1	ZSC35_I.A3	ZSC_IPPC
		B	ZSC35_I.B1	ZSC35_I.B3	
		C	ZSC35_I.C1	ZSC35_I.C3	

### Esthétibases

Pour la réalisation de prothèse personnalisée (CAD-CAM) en zircone, PMMA, e.max

Correspondance pour la hauteur de l'Esthétibase			
iPhysio®	Hauteur	1	3
	Forme	A, B et C	A, B et C
Hauteur de l'Esthétibase		h 1	h 2

	Système implantaire compatible	h 1	h 2	Vis
<b>Interface Esthétibase anti-rotationnelle</b>				
AB Dental®	Implant I2, I22, I5, I55, I10 : plateforme standard Ø 3.75	ZIM_SC.35.PTO	ZIM_SC.35.PTO2	TEK_VP.18.65
<b>Interface Esthétibase rotationnelle</b>				
AB Dental®	Implant I2, I22, I5, I55, I10 : plateforme standard Ø 3.75	ZIM_SC.35.PTC	-	TEK_VP.18.65

### Pre-milled

Pour la réalisation de vos piliers ou faux-moignons personnalisés en titane

	Système implantaire compatible	Référence	Vis
AB Dental®	Implant I2, I22, I5, I55, I10 : plateforme standard Ø 3.75	ZIM_SC.35.PP	TEK_VP.18.65



### Kit de piliers d'essai

- Pour sélectionner la hauteur et la forme du Profile Designer iPhysio® adaptées à votre cas clinique
- Kit stérilisable



Référence KIE\_U



### Piliers d'essai vendus à l'unité

- Stérilisables et réutilisables

	Forme		
	A	B	C
hauteur 1	IE_U.A1	IE_U.B1	IE_U.C1
hauteur 3	IE_U.A3	IE_U.B3	IE_U.C3

### Profile Designer iPhysio®

Cicatrisation, empreinte et provisoire



	Système implantaire compatible	Profile Designer iPhysio®		Pilier provisoire	
		Forme	hauteur 1		hauteur 3
Alpha-Bio Tec®	NeO, SPI, ICE, DFI, ATID : connexion interne hexagonale (IH)	A	ZSC35_I.A1	ZSC35_I.A3	ZSC_IPPC
		B	ZSC35_I.B1	ZSC35_I.B3	
		C	ZSC35_I.C1	ZSC35_I.C3	

### Esthétibases

Pour la réalisation de prothèse personnalisée (CAD-CAM) en zircone, PMMA, e.max

Correspondance pour la hauteur de l'Esthétibase			
iPhysio®	Hauteur	h 1 mm	h 3 mm
	Forme	A, B et C	A, B et C
Hauteur de l'Esthétibase		<b>h 1</b>	<b>h 2</b>

	Système implantaire compatible	h 1	h 2	Vis
<b>Interface Esthétibase anti-rotationnelle</b>				
Alpha-Bio Tec®	NeO, SPI, ICE, DFI, ATID : connexion interne hexagonale (IH)	ZIM_SC.35.PTO	ZIM_SC.35.PTO2	TEK_VP.18.65
<b>Interface Esthétibase rotationnelle</b>				
Alpha-Bio Tec®	NeO, SPI, ICE, DFI, ATID : connexion interne hexagonale (IH)	ZIM_SC.35.PTC	-	TEK_VP.18.65

### Pre-milled

Pour la réalisation de vos piliers ou faux-moignons personnalisés en titane

	Système implantaire compatible	Référence	Vis
Alpha-Bio Tec®	NeO, SPI, ICE, DFI, ATID : connexion interne hexagonale (IH)	ZIM_SC.35.PP	TEK_VP.18.65

### Kit de piliers d'essai

- Pour sélectionner la hauteur et la forme du Profile Designer iPhysio® adaptées à votre cas clinique
- Kit stérilisable



Référence KIE\_U



### Piliers d'essai vendus à l'unité

- Stérilisables et réutilisables

	Forme		
	A	B	C
hauteur 1	IE_U.A1	IE_U.B1	IE_U.C1
hauteur 3	IE_U.A3	IE_U.B3	IE_U.C3

### Profile Designer iPhysio®

Cicatrisation, empreinte et provisoire



	Système implantaire compatible	Profile Designer iPhysio®		Pilier provisoire	
		Forme	h 1 mm		h 3 mm
Anthogyr®	Axiom® REG et PX	A	AAX_I.A1	AAX_I.A3	AAX_IPPC
		B	AAX_I.B1	AAX_I.B3	
		C	AAX_I.C1	AAX_I.C3	

### Extracteurs de pilier



Préconisés pour le retrait des Profile Designers iPhysio® sur les implants Anthogyr® Axiom® en raison de la conicité fermée de ces connexions.

	Système implantaire compatible	Extracteur de pilier
Anthogyr®	Axiom® REG et PX	CEP_16.175

### Esthétibases

Pour la réalisation de prothèse personnalisée (CAD-CAM) en zircone, PMMA, e.max

Correspondance pour la hauteur de l'Esthétibase			
iPhysio®	Hauteur	1	3
	Forme	A, B et C	A, B et C
Hauteur de l'Esthétibase		h 1	h 2

	Système implantaire compatible	h 1	h 3	Vis
Interface Esthétibase anti-rotationnelle				
Anthogyr®	Axiom® REG et PX	ANT_AX.PTO1	ANT_AX.PTO2	NVP_E35

### Pre-milled

Pour la réalisation de vos piliers ou faux-moignons personnalisés en titane

	Système implantaire compatible	Référence	Vis
Anthogyr®	Axiom® REG et PX	ANT_PP.AX	ANT_VP.16.65

### Kit de piliers d'essai

- Pour sélectionner la hauteur et la forme du Profile Designer iPhysio® adaptées à votre cas clinique
- Kit stérilisable



Référence	KIE_3N
-----------	--------



### Piliers d'essai vendus à l'unité

- Stérilisables et réutilisables

	Forme			
	A	B	C	D
hauteur 1	NCI_IE.A1	NCI_IE.B1	NCI_IE.C1	NCI_IE.D1
hauteur 2	NCI_IE.A2	NCI_IE.B2	NCI_IE.C2	NCI_IE.D2
hauteur 4	NCI_IE.A4	NCI_IE.B4	NCI_IE.C4	NCI_IE.D4
<b>SHORT</b>				
hauteur 2	-	NCI_IE.B2S	NCI_IE.C2S	--
hauteur 3	-	NCI_IE.B3S	NCI_IE.C3S	-
<b>ANGULÉ</b>				
hauteur 2	10°	NCI_IE.A2.10	-	-
	20°	NCI_IE.A2.20	-	-

### Profile Designer iPhysio®

Cicatrisation, empreinte et provisoire



	Système implantaire compatible	Profile Designer iPhysio®				Pilier provisoire	
		Forme	hauteur 1	hauteur 2	hauteur 3		hauteur 4
Astra Tech®	OsseoSpeed™ TX Ø 3.5 et Ø 4 : connexion Ocean ou Aqua	A	NCI_I.A1	NCI_I.A2	-	NCI_I.A4	NCI_IPPC
		B	NCI_I.B1	NCI_I.B2	-	NCI_I.B4	
		C	NCI_I.C1	NCI_I.C2	-	NCI_I.C4	
		D	NCI_I.D1	NCI_I.D2	-	NCI_I.D4	
<b>SHORT</b>				<b>2 S</b>	<b>3 S</b>		
Astra Tech®	OsseoSpeed™ TX Ø 3.5 et Ø 4 : connexion Ocean ou Aqua	B-Short	-	NCI_I.B2S	NCI_I.B3S	-	NCI_IPPC
		C-Short	-	NCI_I.C2S	NCI_I.C3S	-	
<b>ANGULÉ</b>							
Astra Tech®	OsseoSpeed™ TX Ø 3.5 et Ø 4 : connexion Ocean ou Aqua	A-10°	-	NCI_I.A2.10	-	-	NCI_IPPC
		A-20°	-	NCI_I.A2.20	-	-	

### Esthétibases

Pour la réalisation de prothèse personnalisée (CAD-CAM) en zircone, PMMA, e.max

Correspondance pour la hauteur de l'Esthétibase						
iPhysio®	Hauteur	1	2	3	4	
	Forme	A, B, C et D	A, B, C et D	B et C	B et C	A et D
Hauteur de l'Esthétibase		<b>h 1</b>	<b>h 2</b>	<b>h 3</b>	<b>h 3</b>	<b>h 3 ou h 4</b>
Système implantaire compatible		<b>h 1</b>	<b>h 2</b>	<b>h 3</b>	<b>h 4</b>	<b>Vis</b>
Interface Esthétibase anti-rotationnelle						
Astra Tech®	OsseoSpeed™ TX Ø 3.5 et Ø 4 : connexion Ocean ou Aqua	NPC_PTO40.06	NPC_PTO40.16	NPC_PTO40.26	NPC_PTO40.36	NVP_E35

Système implantaire compatible		h 1	h 2	h 3	h 4	Vis
<b>Interface Esthétibase - Angulée</b>						
Astra Tech®	OsseoSpeed™ TX Ø 3.5 et Ø 4 : connexion Ocean ou Aqua	-	NPC_PTOA40.16.10	-	-	NVP_PTOA35
		-	NPC_PTOA40.16.20	-	-	NVP_PTOA35

Système implantaire compatible		h 1	h 2	h 3	h 4	Vis
<b>Interface Esthétibase rotationnelle</b>						
Astra Tech®	OsseoSpeed™ TX Ø 3.5 et Ø 4 : connexion Ocean ou Aqua	NPC_PTC40.06	NPC_PTC40.16	NPC_PTC40.26	NPC_PTC40.36	NVP_E35

## Pre-milled

Pour la réalisation de vos piliers ou faux-moignons personnalisés en titane

Système implantaire compatible		Référence	Vis
Astra Tech®	OsseoSpeed™ TX Ø 3.5 et Ø 4 : connexion Ocean ou Aqua	NPS_PER.35	NVP_35

## Kit de piliers d'essai

- Pour sélectionner la hauteur et la forme du Profile Designer iPhysio® adaptées à votre cas clinique
- Kit stérilisable



Référence	KIE_U
-----------	-------



### Piliers d'essai vendus à l'unité

- Stérilisables et réutilisables

	Forme		
	A	B	C
hauteur 1	IE_U.A1	IE_U.B1	IE_U.C1
hauteur 3	IE_U.A3	IE_U.B3	IE_U.C3

## Profile Designer iPhysio®

Cicatrisation, empreinte et provisoire



	Système implantaire compatible	Profile Designer iPhysio®		Pilier provisoire	
		Forme	hauteur 1		hauteur 3
BioHorizons®	Internal, Tapered Internal, Tapered Plus : plateforme Ø 3.5 jaune	A	ZSC35_I.A1	ZSC35_I.A3	ZSC_IPPC
		B	ZSC35_I.B1	ZSC35_I.B3	
		C	ZSC35_I.C1	ZSC35_I.C3	
BioHorizons®	Internal, Tapered Internal, Tapered Plus : plateforme Ø 4.5 verte	B	ZSC45_I.B1	ZSC45_I.B3	ZSC_IPPC
		C	ZSC45_I.C1	ZSC45_I.C3	

## Esthétibases

Pour la réalisation de prothèse personnalisée (CAD-CAM) en zircone, PMMA, e.max

Correspondance pour la hauteur de l'Esthétibase			
iPhysio®	Hauteur	1	3
	Forme	A, B et C	A, B et C
Hauteur de l'Esthétibase		h 1	h 2

	Système implantaire compatible	h 1	h 2	Vis
<b>Interface Esthétibase anti-rotationnelle</b>				
BioHorizons®	Internal, Tapered Internal, Tapered Plus : plateforme Ø 3.5 jaune	ZIM_SC.35.PTO	ZIM_SC.35.PTO2	TEK_VP.18.65
	Internal, Tapered Internal, Tapered Plus : plateforme Ø 4.5 verte	ZIM_SC.45.PTO	ZIM_SC.45.PTO2	TEK_VP.18.65
<b>Interface Esthétibase rotationnelle</b>				
BioHorizons®	Internal, Tapered Internal, Tapered Plus : plateforme Ø 3.5 jaune	ZIM_SC.35.PTC	-	TEK_VP.18.65
	Internal, Tapered Internal, Tapered Plus : plateforme Ø 4.5 verte	ZIM_SC.45.PTC	-	TEK_VP.18.65

## Pre-milled

Pour la réalisation de vos piliers ou faux-moignons personnalisés en titane

	Système implantaire compatible	Référence	Vis
BioHorizons®	Internal, Tapered Internal, Tapered Plus : plateforme Ø 3.5 jaune	ZIM_SC.35.PP	TEK_VP.18.65
	Internal, Tapered Internal, Tapered Plus : plateforme Ø 4.5 verte	ZIM_SC.45.PP	TEK_VP.18.65

### Kit de piliers d'essai

- Pour sélectionner la hauteur et la forme du Profile Designer iPhysio® adaptées à votre cas clinique
- Kit stérilisable



Référence KIE\_U



### Piliers d'essai vendus à l'unité

- Stérilisables et réutilisables

	Forme		
	A	B	C
hauteur 1	IE_U.A1	IE_U.B1	IE_U.C1
hauteur 3	IE_U.A3	IE_U.B3	IE_U.C3

### Profile Designer iPhysio®

Cicatrisation, empreinte et provisoire



	Système implantaire compatible	Profile Designer iPhysio®		Pilier provisoire	
		Forme	hauteur 1		hauteur 3
Biotech Dental®	Kontakt®, Kontakt S® Ø 3.6 - Ø 4.2 - Ø 4.8 et Ø 5.4	A	BKO_I.A1	BKO_I.A3	BKO_IPPC
		B	BKO_I.B1	BKO_I.B3	
		C	BKO_I.C1	BKO_I.C3	

### Extracteurs de pilier



Préconisés pour le retrait des Profile Designers iPhysio® sur les implants Kontakt®, Kontakt S® en raison de la conicité fermée de ces connexions.

	Système implantaire compatible	Extracteur de pilier
Biotech Dental®	Kontakt®	CEP_14.175

### Esthétibases

Pour la réalisation de prothèse personnalisée (CAD-CAM) en zircone, PMMA, e.max

Correspondance pour la hauteur de l'Esthétibase			
iPhysio®	Hauteur	1	3
	Forme	A, B et C	A, B et C
Hauteur de l'Esthétibase		h 1	h 2

	Système implantaire compatible	h 1	h 2	Vis
Interface Esthétibase anti-rotationnelle				
Biotech Dental®	Kontakt®, Kontakt S® Ø 3.6 - Ø 4.2 - Ø 4.8 et Ø 5.4	BTH_KO.X.PTO	BTH_KO.X.PTO2	NVP_31

### Pre-milled

Pour la réalisation de vos piliers ou faux-moignons personnalisés en titane

	Système implantaire compatible	Référence	Vis
Biotech Dental®	Kontakt®, Kontakt S® Ø 3.6 - Ø 4.2 - Ø 4.8 et Ø 5.4	BTH_KO.X.PP	NVP_31

## Kit de piliers d'essai

- Pour sélectionner la hauteur et la forme du Profile Designer iPhysio® adaptées à votre cas clinique
- Kit stérilisable



Référence KIE\_3N



## Piliers d'essai vendus à l'unité

- Stérilisables et réutilisables

	Forme			
	A	B	C	D
hauteur 1	NCI_IE.A1	NCI_IE.B1	NCI_IE.C1	NCI_IE.D1
hauteur 2	NCI_IE.A2	NCI_IE.B2	NCI_IE.C2	NCI_IE.D2
hauteur 4	NCI_IE.A4	NCI_IE.B4	NCI_IE.C4	NCI_IE.D4
<b>SHORT</b>				
hauteur 2	-	NCI_IE.B2S	NCI_IE.C2S	--
hauteur 3	-	NCI_IE.B3S	NCI_IE.C3S	-
<b>ANGULÉ</b>				
hauteur 2	10°	NCI_IE.A2.10	-	-
	20°	NCI_IE.A2.20	-	-

## Profile Designer iPhysio®

Cicatrisation, empreinte et provisoire



	Système implantaire compatible	Profile Designer iPhysio®				Pilier provisoire	
		Forme	hauteur 1	hauteur 2	hauteur 3		hauteur 4
Easy Implant®	Master-C, Master-S : connexion Ocean	A	NCI_I.A1	NCI_I.A2	-	NCI_I.A4	NCI_IPPC
		B	NCI_I.B1	NCI_I.B2	-	NCI_I.B4	
		C	NCI_I.C1	NCI_I.C2	-	NCI_I.C4	
		D	NCI_I.D1	NCI_I.D2	-	NCI_I.D4	
<b>SHORT</b>			<b>2 S</b>	<b>3 S</b>			
Easy Implant®	Master-C, Master-S : connexion Ocean	B-Short	-	NCI_I.B2S	NCI_I.B3S	-	NCI_IPPC
		C-Short	-	NCI_I.C2S	NCI_I.C3S	-	
<b>ANGULÉ</b>							
Easy Implant®	Master-C, Master-S : connexion Ocean	A-10°	-	NCI_I.A2.10	-	-	NCI_IPPC
		A-20°	-	NCI_I.A2.20	-	-	

## Esthétibases

Pour la réalisation de prothèse personnalisée (CAD-CAM) en zircone, PMMA, e.max

Correspondance pour la hauteur de l'Esthétibase						
iPhysio®	Hauteur	1	2	3	4	
	Forme	A, B, C et D	A, B, C et D	B et C	B et C A et D	
Hauteur de l'Esthétibase		h 1	h 2	h 3	h 3 ou h 4	
Système implantaire compatible		h 1	h 2	h 3	h 4	Vis
Interface Esthétibase anti-rotationnelle						
Easy Implant®	Master-C, Master-S : connexion Ocean	NPC_PTO40.06	NPC_PTO40.16	NPC_PTO40.26	NPC_PTO40.36	NVP_E35

Système implantaire compatible		h 1	h 2	h 3	h 4	Vis
<b>Interface Esthétibase - Angulée</b>						
Easy Implant®	Master-C, Master-S : connexion Ocean	-	NPC_PTOA40.16.10	-	-	NVP_PTOA35
		-	NPC_PTOA40.16.20	-	-	NVP_PTOA35

Système implantaire compatible		h 1	h 2	h 3	h 4	Vis
<b>Interface Esthétibase rotationnelle</b>						
Easy Implant®	Master-C, Master-S : connexion Ocean	NPC_PTC40.06	NPC_PTC40.16	NPC_PTC40.26	NPC_PTC40.36	NVP_E35

## Pre-milled

Pour la réalisation de vos piliers ou faux-moignons personnalisés en titane

Système implantaire compatible		Référence	Vis
Easy Implant®	Master-C, Master-S : connexion Ocean	NPS_PER.35	NVP_35



### Kit de piliers d'essai

- Pour sélectionner la hauteur et la forme du Profile Designer iPhysio® adaptées à votre cas clinique
- Kit stérilisable



Référence	KIE_U
-----------	-------



### Piliers d'essai vendus à l'unité

- Stérilisables et réutilisables

	Forme		
	A	B	C
hauteur 1	IE_U.A1	IE_U.B1	IE_U.C1
hauteur 3	IE_U.A3	IE_U.B3	IE_U.C3

### Profile Designer iPhysio®

Cicatrisation, empreinte et provisoire



	Système implantaire compatible	Profile Designer iPhysio®			Pilier provisoire
		Forme	hauteur 1	hauteur 3	
Global D®	In-Kone® Universal et Primo : plateforme ST	A	GIK_I.A1	GIK_I.A3	GIK_IPPC
		B	GIK_I.B1	GIK_I.B3	
		C	GIK_I.C1	GIK_I.C3	

### Extracteurs de pilier



Préconisés pour le retrait des Profile Designers iPhysio® des implants Global D® In-Kone® en raison de la conicité fermée de ces connexions.

	Système implantaire compatible	Extracteur de pilier
Global D®	In-Kone®	CEP_18.175

### Esthétibases

Pour la réalisation de prothèse personnalisée (CAD-CAM) en zircone, PMMA, e.max.

Correspondance pour la hauteur de l'Esthétibase			
iPhysio®	Hauteur	1	3
	Forme	A, B et C	A, B et C
Hauteur de l'Esthétibase		h 1	h 2

	Système implantaire compatible	h 1	h 2	Vis
Interface Esthétibase anti-rotationnelle				
Global D®	In-Kone® Universal et Primo : plateforme ST	TEK_PTO.INK	TEK_PTO.INK2	TEK_VP.18.65

### Pre-milled

Pour la réalisation de vos piliers ou faux-moignons personnalisés en titane.

	Système implantaire compatible	Référence	Vis
Global D®	In-Kone® Universal et Primo : plateforme ST	TEK_PP.IN	TEK_VP.18.65

## Kit de piliers d'essai

- Pour sélectionner la hauteur et la forme du Profile Designer iPhysio® adaptées à votre cas clinique
- Kit stérilisable



Référence KIE\_U



## Piliers d'essai vendus à l'unité

- Stérilisables et réutilisables

	Forme		
	A	B	C
hauteur 1	IE_U.A1	IE_U.B1	IE_U.C1
hauteur 3	IE_U.A3	IE_U.B3	IE_U.C3

## Profile Designer iPhysio®

Cicatrisation, empreinte et provisoire



	Système implantaire compatible	Profile Designer iPhysio®			Pilier provisoire
		Forme	hauteur 1	hauteur 3	
Implant Direct™	Legacy® : plateforme Ø 3.5 verte	A	ZSC35_I.A1	ZSC35_I.A3	ZSC_IPPC
		B	ZSC35_I.B1	ZSC35_I.B3	
		C	ZSC35_I.C1	ZSC35_I.C3	
	Legacy® : plateforme Ø 4.5 violette	B	ZSC45_I.B1	ZSC45_I.B3	ZSC_IPPC
C		ZSC45_I.C1	ZSC45_I.C3		
InterActive™ Ø 3.2 et Ø 3.7 : plateforme Ø 3 violette	A	NCCN_I.A1	NCCN_I.A3	NCCN_IPPC	
	B	NCCN_I.B1	NCCN_I.B3		
InterActive™ Ø 4.7 et Ø 5 : plateforme Ø 3.4 jaune	B	NCCR_I.B1	NCCR_I.B3	-	
	C	NCCR_I.C1	NCCR_I.C3		

## Esthétibases

Pour la réalisation de prothèse personnalisée (CAD-CAM) en zircone, PMMA, e.max

Correspondance pour la hauteur de l'Esthétibase			
iPhysio®	Hauteur	1	3
	Forme	A, B et C	A, B et C
Hauteur de l'Esthétibase		h 1	h 2

	Système implantaire compatible	h 1	h 2	Vis
<b>Interface Esthétibase anti-rotationnelle</b>				
Implant Direct™	Legacy® : plateforme Ø 3.5 verte	ZIM_SC.35.PTO	ZIM_SC.35.PTO2	TEK_VP.18.65
	Legacy® : plateforme Ø 4.5 violette	ZIM_SC.45.PTO	ZIM_SC.45.PTO2	TEK_VP.18.65
	InterActive™ Ø 3.2 et Ø 3.7 : plateforme Ø 3 violette	NOB_AC.N.PTO	NOB_AC.N.PTO2	NVP_E35
	InterActive™ Ø 4.7 et Ø 5 : plateforme Ø 3.4 jaune	NOB_AC.R.PTO	NOB_AC.R.PTO2	NVP_20.85
<b>Interface Esthétibase rotationnelle</b>				
Implant Direct™	Legacy® : plateforme Ø 3.5 verte	ZIM_SC.35.PTC	-	TEK_VP.18.65
	Legacy® : plateforme Ø 4.5 violette	ZIM_SC.45.PTC	-	TEK_VP.18.65
	InterActive™ Ø 3.2 et Ø 3.7 : plateforme Ø 3 violette	NOB_AC.N.PTC	-	NVP_E35
	InterActive™ Ø 4.7 et Ø 5 : plateforme Ø 3.4 jaune	NOB_AC.R.PTC	-	NVP_20.85

## Pre-milled

Pour la réalisation de vos piliers ou faux-moignons personnalisés en titane

	Système implantaire compatible	Référence	Vis
Implant Direct™	Legacy® : plateforme Ø 3.5 verte	ZIM_SC.35.PP	TEK_VP.18.65
	Legacy® : plateforme Ø 4.5 violette	ZIM_SC.45.PP	TEK_VP.18.65
	InterActive™ Ø 3.2 et Ø 3.7 : plateforme Ø 3 violette	NOB_AC.N.PP	NVP_35
	InterActive™ Ø 4.7 et Ø 5 : plateforme Ø 3.4 jaune	NOB_AC.R.PP	NVP_20.85

### Kit de piliers d'essai

- Pour sélectionner la hauteur et la forme du Profile Designer iPhysio® adaptées à votre cas clinique
- Kit stérilisable



Référence KIE\_U



### Piliers d'essai vendus à l'unité

- Stérilisables et réutilisables

	Forme		
	A	B	C
hauteur 1	IE_U.A1	IE_U.B1	IE_U.C1
hauteur 3	IE_U.A3	IE_U.B3	IE_U.C3

### Profile Designer iPhysio®

Cicatrisation, empreinte et provisoire



	Système implantaire compatible	Profile Designer iPhysio®		Pilier provisoire	
		Forme	hauteur 1		hauteur 3
Mis®	SEVEN® et M4® Ø 3.75 - Ø 4.2 : hexagonale interne - plateforme standard SP violette	A	ZSC35_I.A1	ZSC35_I.A3	ZSC_IPPC
		B	ZSC35_I.B1	ZSC35_I.B3	
		C	ZSC35_I.C1	ZSC35_I.C3	
	SEVEN® et M4® Ø 5 - Ø 6 : hexagone interne - plateforme large WP verte	B	ZSC45_I.B1	ZSC45_I.B3	ZSC_IPPC
		C	ZSC45_I.C1	ZSC45_I.C3	

### Esthétibases

Pour la réalisation de prothèse personnalisée (CAD-CAM) en zircone, PMMA, e.max

Correspondance pour la hauteur de l'Esthétibase			
iPhysio®	Hauteur	1	3
	Forme	A, B et C	A, B et C
Hauteur de l'Esthétibase		h 1	h 2

	Système implantaire compatible	h 1	h 2	Vis
<b>Interface Esthétibase anti-rotationnelle</b>				
Mis®	SEVEN® et M4® Ø 3.75 - Ø 4.2 : hexagonale interne - plateforme standard SP violette	ZIM_SC.35.PTO	ZIM_SC.35.PTO2	TEK_VP.18.65
	SEVEN® et M4® Ø 5 - Ø 6 : hexagone interne - plateforme large WP verte	ZIM_SC.45.PTO	ZIM_SC.45.PTO2	TEK_VP.18.65
<b>Interface Esthétibase rotationnelle</b>				
Mis®	SEVEN® et M4® Ø 3.75 - Ø 4.2 : hexagonale interne - plateforme standard SP violette	ZIM_SC.35.PTC	-	TEK_VP.18.65
	SEVEN® et M4® Ø 5 - Ø 6 : hexagone interne - plateforme large WP verte	ZIM_SC.45.PTC	-	TEK_VP.18.65

### Pre-milled

Pour la réalisation de vos piliers ou faux-moignons personnalisés en titane

	Système implantaire compatible	Référence	Vis
Mis®	SEVEN® et M4® Ø 3.75 - Ø 4.2 : hexagonale interne - plateforme standard SP violette	ZIM_SC.35.PP	TEK_VP.18.65
	SEVEN® et M4® Ø 5 - Ø 6 : hexagone interne - plateforme large WP verte	ZIM_SC.45.PP	TEK_VP.18.65

### Kit de piliers d'essai

- Pour sélectionner la hauteur et la forme du Profile Designer iPhysio® adaptées à votre cas clinique
- Kit stérilisable



Référence KIE\_U



### Piliers d'essai vendus à l'unité

- Stérilisables et réutilisables

	Forme		
	A	B	C
hauteur 1	IE_U.A1	IE_U.B1	IE_U.C1
hauteur 3	IE_U.A3	IE_U.B3	IE_U.C3

### Profile Designer iPhysio®

Cicatrisation, empreinte et provisoire



	Système implantaire compatible	Profile Designer iPhysio®		Pilier provisoire	
		Forme	hauteur 1		hauteur 3
Nobel Biocare®	NobelActive®, NobelReplace® CC et NobelParallel™ CC : NP	A	NCCN_I.A1	NCCN_I.A3	NCCN_IPPC
		B	NCCN_I.B1	NCCN_I.B3	
Nobel Biocare®	NobelActive®, NobelReplace® CC et NobelParallel™ CC : RP	B	NCCR_I.B1	NCCR_I.B3	-
		C	NCCR_I.C1	NCCR_I.C3	

### Esthétibases

Pour la réalisation de prothèse personnalisée (CAD-CAM) en zircone, PMMA, e.max

Correspondance pour la hauteur de l'Esthétibase			
iPhysio®	Hauteur	1	3
	Forme	A, B et C	A, B et C
Hauteur de l'Esthétibase		h 1	h 2

Système implantaire compatible		h 1	h 2	Vis
<b>Interface Esthétibase anti-rotationnelle</b>				
Nobel Biocare®	NobelActive®, NobelReplace® CC et NobelParallel™ CC : NP	NOB_AC.N.PTO	NOB_AC.N.PTO2	NVP_E35
	NobelActive®, NobelReplace® CC et NobelParallel™ CC : RP	NOB_AC.R.PTO	NOB_AC.R.PTO2	NVP_20.85
<b>Interface Esthétibase rotationnelle</b>				
Nobel Biocare®	NobelActive®, NobelReplace® CC et NobelParallel™ CC : NP	NOB_AC.N.PTC	-	NVP_E35
	NobelActive®, NobelReplace® CC et NobelParallel™ CC : RP	NOB_AC.R.PTC	-	NVP_20.85

### Pre-milled

Pour la réalisation de vos piliers ou faux-moignons personnalisés en titane

Système implantaire compatible		Référence	Vis
Nobel Biocare®	NobelActive®, NobelReplace® CC et NobelParallel™ CC : NP	NOB_AC.N.PP	NVP_35
	NobelActive®, NobelReplace® CC et NobelParallel™ CC : RP	NOB_AC.R.PP	NVP_20.85

### Kit de piliers d'essai

- Pour sélectionner la hauteur et la forme du Profile Designer iPhysio® adaptées à votre cas clinique
- Kit stérilisable



Référence KIE\_U



### Piliers d'essai vendus à l'unité

- Stérilisables et réutilisables

	Forme		
	A	B	C
hauteur 1	IE_U.A1	IE_U.B1	IE_U.C1
hauteur 3	IE_U.A3	IE_U.B3	IE_U.C3

### Profile Designer iPhysio®

Cicatrisation, empreinte et provisoire



	Système implantaire compatible	Profile Designer iPhysio®			Pilier provisoire
		Forme	hauteur 1	hauteur 3	
Straumann®	Bone Level (BL) et Bone Level Tapered (BLT) Ø 3.3 : connexion CrossFit® NC	A	SBLN_I.A1	SBLN_I.A3	SBL_IPPC
		B	SBLN_I.B1	SBLN_I.B3	
	Bone Level (BL) et Bone Level Tapered (BLT) Ø 4.1 et Ø 4.8 : connexion CrossFit® RC	B	SBLR_I.B1	SBLR_I.B3	SBL_IPPC
		C	SBLR_I.C1	SBLR_I.C3	
Soft Tissue Level® : Standard (S), Standard Plus (SP), Tapered Effect (TE) : connexion synOcta® RN	D	ACI_IR (hauteur unique)		-	
Soft Tissue Level® : Standard (S), Standard Plus (SP), Tapered Effect (TE) : connexion synOcta® WN	C	ACI_IW (hauteur unique)		-	

### Esthétibases

Pour la réalisation de prothèse personnalisée (CAD-CAM) en zircone, PMMA, e.max

Correspondance pour la hauteur de l'Esthétibase			
iPhysio®	Hauteur	1	3
	Forme	A, B et C	A, B et C
Hauteur de l'Esthétibase		h 1	h 2

	Système implantaire compatible	h 1	h 2	Vis
		Interface Esthétibase anti-rotationnelle		
Straumann®	Bone Level (BL) et Bone Level Tapered (BLT) Ø 3.3 : connexion CrossFit® NC	STR_BL.N.PTO	STR_BL.N.PTO2	CPV_VC16.100
	Bone Level (BL) et Bone Level Tapered (BLT) Ø 4.1 et Ø 4.8 : connexion CrossFit® RC	STR_BL.R.PTO	STR_BL.R.PTO2	CPV_VC16.100
	Soft Tissue Level® : Standard (S), Standard Plus (SP), Tapered Effect (TE) : connexion synOcta® RN	APCC_PTO.48	-	APS_VF20.93
	Soft Tissue Level® : Standard (S), Standard Plus (SP), Tapered Effect (TE) : connexion synOcta® WN	APCC_PTO.65	-	APS_VF20.93

Système implantaire compatible		h 1	Vis
<b>Interface Esthétibase rotationnelle</b>			
Straumann®	Bone Level (BL) et Bone Level Tapered (BLT) Ø 3.3 : connexion CrossFit® NC	STR_BL.N.PTC	CPV_VC16.100
	Bone Level (BL) et Bone Level Tapered (BLT) Ø 4.1 et Ø 4.8 : connexion CrossFit® RC	STR_BL.R.PTC	CPV_VC16.100
	Soft Tissue Level® : Standard (S), Standard Plus (SP), Tapered Effect (TE) : connexion synOcta® RN	APCC_PTC.48	APS_VF20.93
	Soft Tissue Level® : Standard (S), Standard Plus (SP), Tapered Effect (TE) : connexion synOcta® WN	APCC_PTC.65	APS_VF20.93

## Pre-milled

Pour la réalisation de vos piliers ou faux-moignons personnalisés en titane

Système implantaire compatible		Référence	Vis
Straumann®	Bone Level (BL) et Bone Level Tapered (BLT) Ø 3.3 : connexion CrossFit® NC	STR_BL.N.PP	CPV_VC16.100
	Bone Level (BL) et Bone Level Tapered (BLT) Ø 4.1 et Ø 4.8 : connexion CrossFit® RC	STR_BL.R.PP	CPV_VC16.100
	Soft Tissue Level® : Standard (S), Standard Plus (SP), Tapered Effect (TE) : connexion synOcta® RN	APS_PER.48	APS_VF20.93
	Soft Tissue Level® : Standard (S), Standard Plus (SP), Tapered Effect (TE) : connexion synOcta® WN	APS_PER.65	APS_VF20.93

### Kit de piliers d'essai

- Pour sélectionner la hauteur et la forme du Profile Designer iPhysio® adaptées à votre cas clinique
- Kit stérilisable



Référence KIE\_U



### Piliers d'essai vendus à l'unité

- Stérilisables et réutilisables

	Forme		
	A	B	C
hauteur 1	IE_U.A1	IE_U.B1	IE_U.C1
hauteur 3	IE_U.A3	IE_U.B3	IE_U.C3

### Profile Designer iPhysio®

Cicatrisation, empreinte et provisoire



	Système implantaire compatible	Profile Designer iPhysio®		Pilier provisoire	
		Forme	hauteur 1		hauteur 3
Zimmer Biomet®	Tapered Screw-Vent®, Trabecular Metal™, TSX™: plateforme Ø 3.5 verte	A	ZSC35_I.A1	ZSC35_I.A3	ZSC_IPPC
		B	ZSC35_I.B1	ZSC35_I.B3	
		C	ZSC35_I.C1	ZSC35_I.C3	
Zimmer Biomet®	Tapered Screw-Vent®, Trabecular Metal™, TSX™: plateforme Ø 4.5 violette	B	ZSC45_I.B1	ZSC45_I.B3	ZSC_IPPC
		C	ZSC45_I.C1	ZSC45_I.C3	

### Esthétibases

Pour la réalisation de prothèse personnalisée (CAD-CAM) en zircone, PMMA, e.max

Correspondance pour la hauteur de l'Esthétibase			
iPhysio®	Hauteur	1	3
	Forme	A, B et C	A, B et C
Hauteur de l'Esthétibase		h 1	h 2

	Système implantaire compatible	h 1	h 2	Vis
<b>Interface Esthétibase anti-rotationnelle</b>				
Zimmer Biomet®	Tapered Screw-Vent®, Trabecular Metal™, TSX™: plateforme Ø 3.5 verte	ZIM_SC.35.PTO	ZIM_SC.35.PTO2	TEK_VP.18.65
	Tapered Screw-Vent®, Trabecular Metal™, TSX™: plateforme Ø 4.5 violette	ZIM_SC.45.PTO	ZIM_SC.45.PTO2	TEK_VP.18.65
<b>Interface Esthétibase rotationnelle</b>				
Zimmer Biomet®	Tapered Screw-Vent®, Trabecular Metal™, TSX™: plateforme Ø 3.5 verte	ZIM_SC.35.PTC	-	TEK_VP.18.65
	Tapered Screw-Vent®, Trabecular Metal™, TSX™: plateforme Ø 4.5 violette	ZIM_SC.45.PTC	-	TEK_VP.18.65

### Pre-milled

Pour la réalisation de vos piliers ou faux-moignons personnalisés en titane

	Système implantaire compatible	Référence	Vis
Zimmer Biomet®	Tapered Screw-Vent®, Trabecular Metal™, TSX™ : plateforme Ø 3.5 verte	ZIM_SC.35.PP	TEK_VP.18.65
	Tapered Screw-Vent®, Trabecular Metal™, TSX™ : plateforme Ø 4.5 violette	ZIM_SC.45.PP	TEK_VP.18.65


PROFILE DESIGNER



[www.iphysio.dental](http://www.iphysio.dental) | [sales@lyraetk.com](mailto:sales@lyraetk.com) | Tél. +33 (0)1 76 42 00 60

 EUROTEKNIKA S.A.S - 726 rue du Général de Gaulle, 74700 Sallanches (France)

Dispositifs médicaux de Classe I, IIa et IIb sont conformes au Règlement Européen (EU) 2017/745 (Classe I) et à la Directive Européenne 93/42/CEE (Classe IIa et IIb) et porteurs du marquage CE (Classe I) et CE0459 (Classe IIa et IIb). Non remboursés par la Sécurité Sociale, ils doivent être utilisés par des professionnels de la santé bucco-dentaire. Lire attentivement la notice d'instructions et le manuel d'utilisation.

 EUROTEKNIKA S.A.S - 726 rue du Général de Gaulle, 74700 Sallanches (France)

Ce nécessaire est un assemblage de dispositifs médicaux. Dispositifs médicaux de Classe I, IIa et IIb conformes au Règlement Européen (EU) 2017/745 (Classe I) et à la Directive Européenne 93/42/CEE (Classe IIa et IIb) et porteurs du marquage CE (Classe I) et CE0459 (Classe IIa et IIb). Non remboursés par la Sécurité Sociale, ils doivent être utilisés par des professionnels de la santé bucco-dentaire. Lire attentivement la notice d'instructions et le manuel d'utilisation.

**LYRAETK**  
DIGITAL DENTAL PROTOCOLS  
Simple . Safe . Accessible